

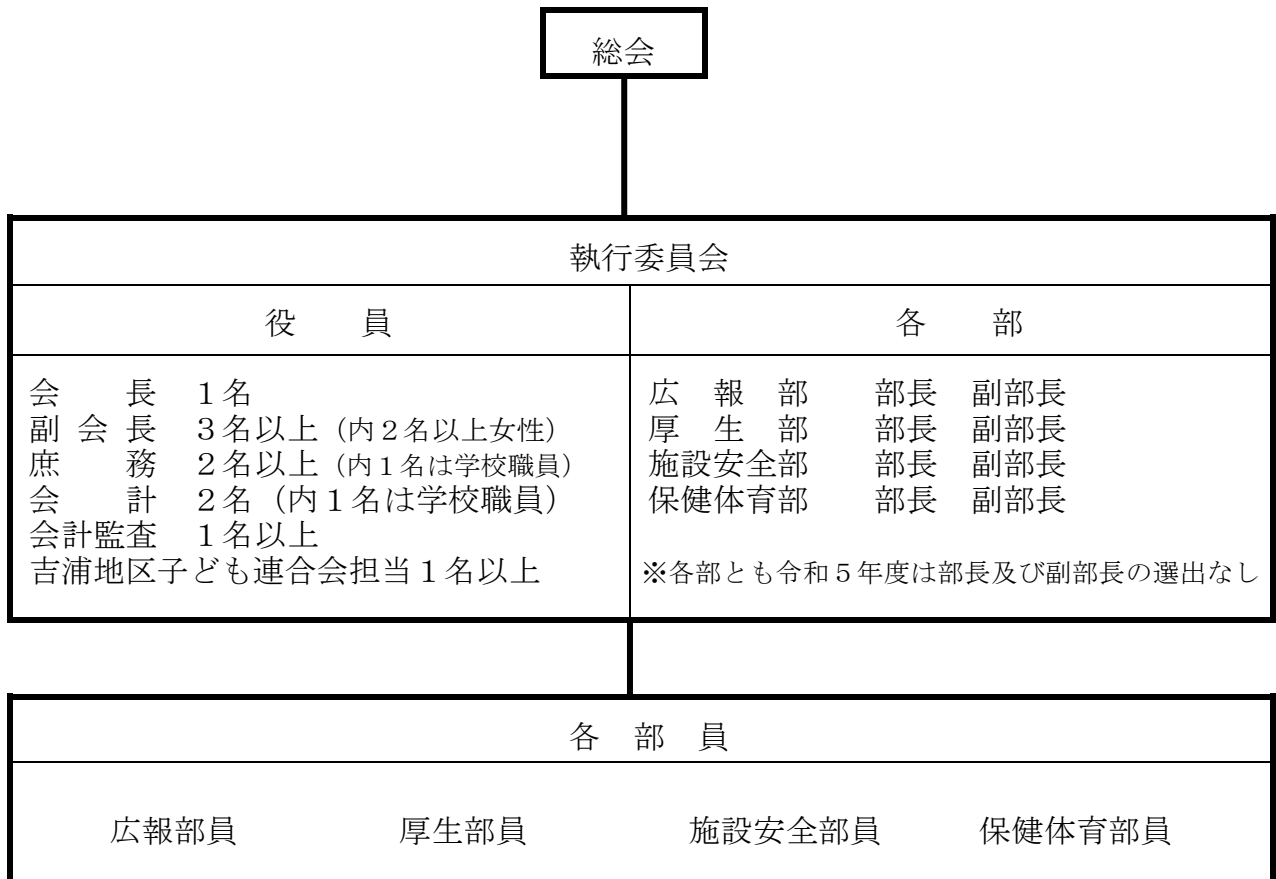
# 令和5年度PTA活動報告

学校名	吉浦小学校	記入者名	
会長名		会員数	215人
副会長名		年間予算	114,1714円
〃		会費	※徴収方法と金額を記入してください。 1家庭 月額150円 銀行口座自動引き落とし
〃			
〃			
〃			
母親代表名			

## 1. PTA組織について

(1) PTA組織年月日 M・T・**㊦** 23年・不詳

(2) PTA組織図



## 2. 役員選出方法について具体的に記入してください。

総会で役員候補者を発表し会員の承認を得て決定する。

3. P T Aの主な活動（単位P T Aで行っているもの，児童生徒の活動をP T Aで支援しているもの，地域活動と一体で行っているもの等）について，その具体的な内容と実施月を記入ください。

**【P T A単独での主な活動】**

5月8日に第5類に移行することが決まっていたが，執行部内で話し合い，令和5年度も昨年度までと同様に感染症拡大防止のため，活動を縮小し，執行部で各部の仕事を分担して行った。

《執行部の活動》

- ・ P T A新聞「吉浦」……年3回発行（7・12・3月）
- ・ ベルマーク集計及び各種手続
- ・ 不審者対策P T A腕章の着用運動推進と腕章の管理
- ・ 毎月1の付く日と各学期の始業・終業式の日及び春秋全国交通安全運動期間中の交通安全街頭指導の企画立案，実施。

**【児童生徒の活動をP T Aで支援している主な活動】**

**【地域活動と一体となっている主な活動】**

今年度は，吉浦小学校が創立150周年を迎えたため，吉浦まちづくり委員会と共同して，記念リーフレットとクリアファイルを作成し，児童と地域に配付した。

4. P T A活動の参考として，令和5年度の講演会の講師名，テーマ，謝金について該当があれば記入してください。

感染症拡大防止のため，実施なし。

5. 今後，単位P T A活動として取り組みたいことや計画中の内容があれば記入してください。

- ・ 地域の防災訓練への参加呼び掛けや避難所体験などを継続して行い，防災について学べる環境を今後もつくり，保護者へも啓発していきたい。
- ・ ベルマーク活動への取組では，ウェブベルマークを試み，保護者へ呼び掛けていきたい。