

令和5年度PTA活動報告

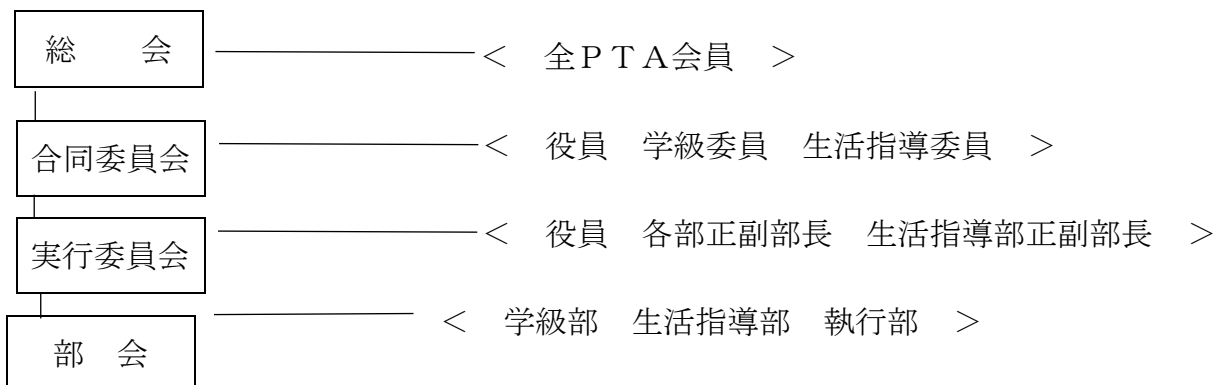
学校名	呉市立昭和中学校	記入者名	
会長名		会員数	322人
副会長名		年間予算	1,381,727円
〃		会費	※徴収方法と金額を記入してください。 銀行の自動引き落とし 1世帯 1,800円 (150円×12ヶ月)
〃			
〃			
母親代表名			

1. PTA組織について

(1) PTA組織年月日 S27年5月11日

(2) PTA組織図

<構成>



2. 役員選出方法について具体的に記入してください。

会長及び会計監査は選考委員会の推薦により総会で承認を受けることを原則とする。但しやむを得ないときは総会で会員中より推薦又は選挙することもできる。

副会長, 書記, 会計は会長が委嘱する。

役員は学級委員, 地区委員を兼ねることはできない。

3. P T Aの主な活動（単位P T Aで行っているもの，児童生徒の活動をP T Aで支援しているもの，地域活動と一体で行っているもの等）について，その具体的な内容と実施月を記入ください。

4月	
5月	
6月	合同委員会，執行部会，学級部会
7月	実行委員だより発行，文化部会，P T A新聞「昭和」発行（文化部），選手権大会打ち合わせ・取材（文化部）
8月	資源回収（生活指導部・学級部・保体部），選手権大会取材（文化部），
9月	
10月	
11月	
12月	新聞打合せ（文化部）
1月	学級部会（3学年），新聞入稿（文化部）
2月	執行部会，新聞編集会議（文化部）
3月	学級部会（3学年），P T A新聞「昭和」発行（文化部），会計監査

4. P T A活動の参考として，令和5年度の講演会の講師名，テーマ，謝金について該当があれば記入してください。

なし

5. 今後，単位P T A活動として取り組みたいことや計画中の内容があれば記入してください。

なし