

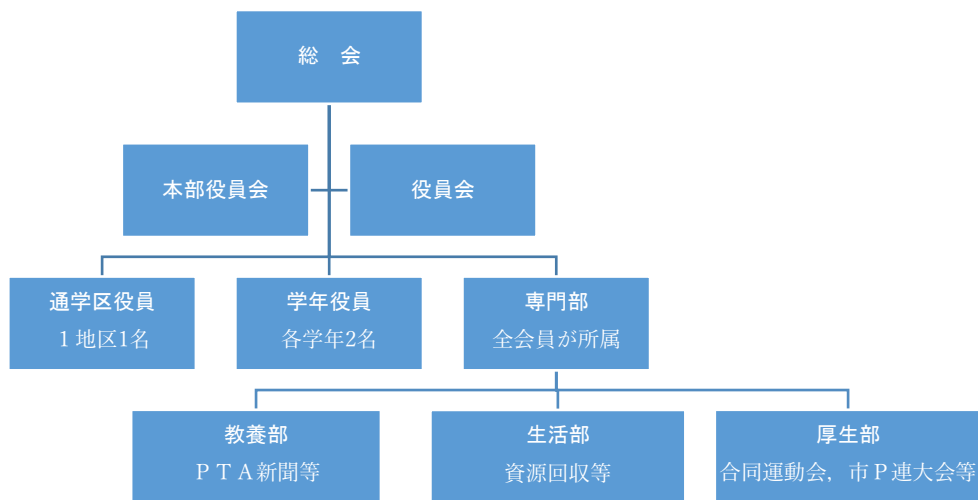
# 令和5年度PTA活動報告

学校名	呉市立倉橋中学校	記入者名	
会長名		会員数	保護者12月×43人, 8月×1人, 6月×1人, 9月×1人, 3月×1人, 教職員12月×13人, 6月×1人
副会長名		年間予算	176,000円
〃		会費	※徴収方法と金額を記入してください。 郵便貯金から引落 会費：月額250円
母親代表名			

## 1. PTA組織について

(1) PTA組織年月日 M・T・S・㊦25年・不詳

(2) PTA組織図



## 2. 役員選出方法について具体的に記入してください。

会長等本部役員	役員会で1月中に候補者を決定し, 総会で承認を得る。
学年役員	総会前に紙上による無記名投票により, 各学年2名を決定 会長, 副会長, 母親代表, 専門部長は学年役員を兼ねることができない。
通学区役員	2月に各通学区から選出し, 学校に報告 1地区1名とし, 会長, 副会長, 母親代表は学年役員を兼ねることができる。
専門部役員	会員は, 3つの部のいずれかに所属し, 各部を推進していく部長1名, 副部長1名を各部で互選する。なお, 会長, 副会長, 母親代表は部には所属しない。

3. PTAの主な活動（単位PTAで行っているもの、児童生徒の活動をPTAで支援しているもの、地域活動と一体で行っているもの等）について、その具体的な内容と実施月を記入ください。

月	教養部	生活部	厚生部
4	14日（金）小中合同PTA新旧本部役員会（①PTA総会②小中合同運動会について） 30日（日）PTA総会		
5	12日（金）小中合同PTA本部役員会（運動会について）【厚生部部长・副部长を含む】 21日（日）運動会		
6	23日（金）小中合同PTA本部役員会（運動会の反省・PTCについて）		
7	PTA新聞発行① 20（木）・21（金）資源回収，24（月）回収資源をトラックへ搬出		
9	8日（金）PTA本部役員会（PTCについて）		
10	28日（土）倉中祭		
11	25日（土）参観日・PTC		
12	13（水）～15（金）・21（木）・22（金）資源回収 25（月）回収資源をトラックへ搬出		
1	12日（金）PTA本部役員会（役員候補者選出結果等）		
2	9日（金）新旧PTA本部役員会，臨時PTA総会		
3	PTA新聞発行②		

4. PTA活動の参考として、令和5年度の講演会の講師名、テーマ、謝金について該当があれば記入してください。

未実施

5. 今後、単位PTA活動として取り組みたいことや計画中の内容があれば記入してください。

令和6年4月21日（火）に教育講演会（生徒・保護者）を実施し、その後PTA総会、部会等を開催した。

テーマ：「メディア環境がおよぼす子どもの健康障害について」

講師：広島国際大学 看護学部 江口 千代 様