

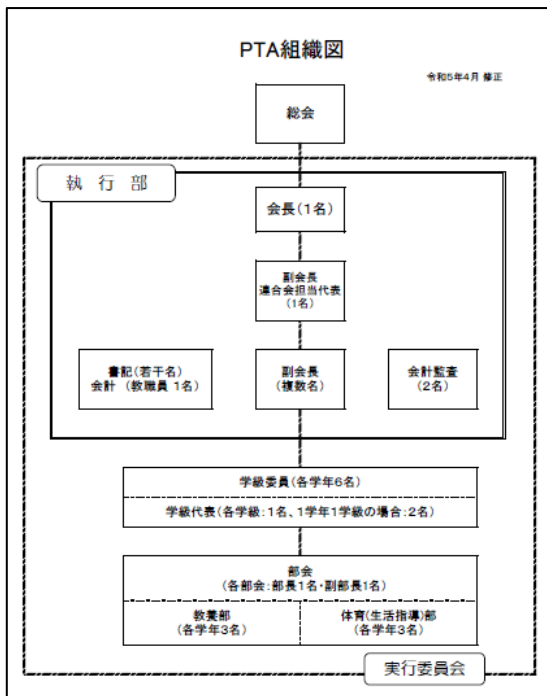
令和5年度PTA活動報告

学校名	呉市立仁方中学校	記入者名	
会長名		会員数	152人
副会長名		年間予算	349,550円
〃		会費	※徴収方法と金額を記入してください。 振込150円×12ヶ月=1,800円 (弟・妹は半額) ※口座引き落とし
〃			
〃			
〃			
〃			
連合会担当代表名			

1. PTA組織について

- (1) PTA組織年月日 M・T・S 年・不詳
 昭和22年8月16日 教育後援会
 昭和23年5月1日 PTA

(2) PTA組織図



2. 役員選出方法について具体的に記入してください。

「執行部役員」

- ・会長、副会長、会計監査は、役員選考委員会が発議し、総会で承認を受ける。
- ・書記は会長が指名する。

「学級委員」

- ・学級委員は、各学級の保護者の互選により選ばれた3名または6名によって構成する。

3. PTAの主な活動（単位PTAで行っているもの、児童生徒の活動をPTAで支援しているもの、地域活動と一体で行っているもの等）について、その具体的な内容と実施月を記入ください。

令和5年度 PTA活動報告

4月	(7日) 執行部会⑤ (11日) 入学式 (17日) 執行部会① (17日) 執行部新任決議→書面決議 (21日) 実行委員会① (25日) 第1回 小・中学校 関係者評価委員会① (27日) 社協・まち協の評議委員会・総会 (28日) 執行部会② PTA総会…中止→総会資料配布・書面決議	執行部 会長 執行部 会長 実行委員 会長 会長 執行部	9月	(5日) 単位PTA教育講演会 (8日) あいさつ運動 (17日) 呉市P連ソフトボール大会 (20日) あいさつ運動 第2回 小・中学校 関係者評価委員会② 地域防災について小学校PTA会長と会議 (22日) 執行部会④ (29日) 実行委員会③	会員 実行委員 会長 実行委員 会長 執行部 実行委員
	(8日) 実行委員会② (13日) 体育大会 (13日) 呉市PTA連合会総会 会長学習会 (17日) あいさつ運動	実行委員 会長 会長 会長 実行委員		10月	(4日) あいさつ運動 (7日) 仁方中学校文化発表会（仁音祭） 八雲神社祭夜間巡視 (18日) あいさつ運動
5月	(17日) あいさつ運動	実行委員	11月	(1日) 啓発活動 呉のこどもを守る会 あいさつ運動 (15日) あいさつ運動	会員 実行委員
	(1日) 財政部会会合① (2日) 広島県PTA連合 会長研修会 ホテル広島がーデンパレス (7日) あいさつ運動 (11日) 仁方文化連盟祭 (16日) 執行部会③ (18日) 呉市P連ソフトボール大会 (21日) あいさつ運動 (29日) 財政部会会合②	会長 会長 実行委員 会長 執行部 会長 実行委員 会長	12月	(8日) あいさつ運動 (8～8日) 2年生 修学旅行 (10日) 呉市PTA連合会 教育講演会 (12～14日) 資源回収 リサイクル品回収 (13日) 仁方地区青少年指導委員連絡協議会 (15日) 執行部会⑤ (20日) あいさつ運動 (20～21日) 資源回収 リサイクル品回収 (22日) 補選協夜間合同巡視	実行委員 会長 実行委員 会長 実行委員 会長 実行委員 会長 実行委員
6月	(5日) あいさつ運動 (13日) 仁方地区青少年指導委員連絡協議会 (14日) 町民運動会 会議 (19日) あいさつ運動 (21日) 資源回収 リサイクル品回収 (24日) 資源回収 リサイクル品回収 (28日) 補選協夜間合同巡視	実行委員 呉市青少年指導員 会長 実行委員 会長 会長 呉市青少年指導員	1月	(17日) あいさつ運動 (19日) 実行委員会④ 役員選考委員会	実行委員 実行委員 役員選考委員
	(5日) PTA連合会 地域懇談会（呉市体育館 会議室） (18日) 補選協夜間合同巡視 (25日) 日本PTA全国研究大会 広島大会 分科会 呉緊急ホテル (26日) 日本PTA全国研究大会 広島大会 全体会 グリーンアリーナ	会長 呉市青少年指導員 会長 会長	2月	(5日) 第3回 小・中学校 関係者評価委員会③ (7日) あいさつ運動 (13日) 資源回収 リサイクル品回収 (16日) 執行部会⑤ (21日) あいさつ運動 (22日) 財政部会会合③ (29日) 小中合同学校保健委員会	会長 実行委員 会長 執行部 実行委員 会長 会長
7月	(5日) PTA連合会 地域懇談会（呉市体育館 会議室） (18日) 補選協夜間合同巡視 (25日) 日本PTA全国研究大会 広島大会 分科会 呉緊急ホテル (26日) 日本PTA全国研究大会 広島大会 全体会 グリーンアリーナ	会長 呉市青少年指導員 会長 会長	3月	(1日) 執行部会⑦ (8日) あいさつ運動 (8日) 同窓会入会式並びに記念品贈呈式 (7日) 卒業証書授与式 (13日) 仁方地区青少年指導委員連絡協議会 贈送任式 (25日) 資源回収…兼書回収 令和5年度 会計監査	執行部 実行委員 会長 執行部 会長 呉市青少年指導員 執行部 執行部 会長・会計監査
8月					

4. PTA活動の参考として、令和5年度の講演会の講師名、テーマ、謝金について該当があれば記入してください。

令和5年度呉市立仁方中学校PTA教育講演会

テーマ：『子育て資金と老後資金の管理方法～「進学費用の現状」と「今後の対策」～』

講師：呉信用金庫 営業統括本部 部長（資産形成アドバイザー特任）

2級ファイナンシャルプランニング技能士 川口 英広 様

5. 今後、単位PTA活動として取り組みたいことや計画中の内容があれば記入してください。

- ・9月の参観日に合わせてPTA教育講演会を実施する。
- ・入学式、体育大会、仁音祭、卒業式への協力