

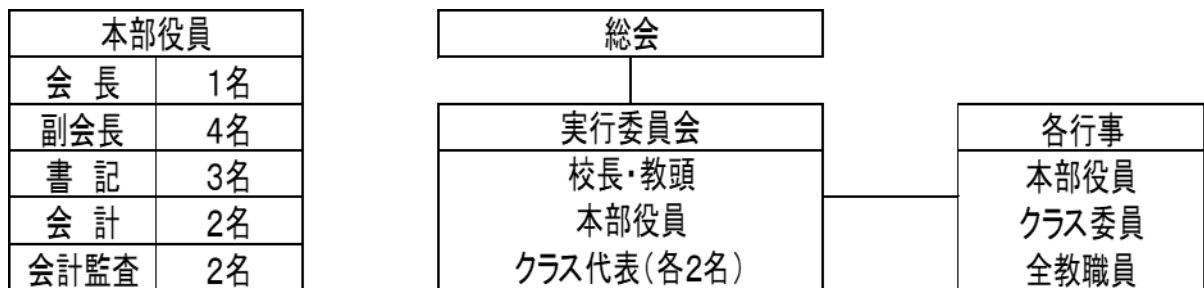
令和5年度PTA活動報告

学校名	呉市立白岳中学校	記入者名	
会長名		会員数	349人
副会長名		年間予算	1,039,102円
〃		会費	※徴収方法と金額を記入してください。 徴収方法 銀行引落 1世帯当たり 月額100円 入会金 100円×新会員数
〃			
〃			
母親代表名			

1. PTA組織について

(1) PTA組織年月日 昭和59年4月17日

(2) PTA組織図



2. 役員選出方法について具体的に記入してください。

本部役員

前年度の本部役員2名，クラス役員各学級2名，教員2名で役員選考委員会を組織し，委員会により前年度末までに選考する。実行委員会で暫定就任の承認を得た後，総会の承認を得て正式に就任する。

クラス役員

本部役員と前年度の1，2年生のクラス役員（各クラス2名）が役員選考委員となり，各クラスで投票を行って上位6名を選出する。役員選出会議で話し合いを行い，本人の承諾のもと，各クラス4名のクラス役員を決定する。

クラス役員4名の中から，クラス代表1名と副代表1名を決定する。

3. P T Aの主な活動（単位P T Aで行っているもの，児童生徒の活動をP T Aで支援しているもの，地域活動と一体で行っているもの等）について，その具体的な内容と実施月を記入ください。

4月	P T Aクラス役員選出会議 P T A総会
5月	本部役員会 実行委員会 あいさつ運動
6月	
7月	広土曜夜市巡視 本部役員会 実行委員会
8月	
9月	本部役員会 実行委員会
10月	大歳神社祭礼巡視 開校40周年記念行事 あいさつ運動
11月	本部役員会 実行委員会 あいさつ運動
12月	
1月	
2月	本部役員会 実行委員会
3月	離・退任式
その他	

4. P T A活動の参考として，令和5年度の講演会の講師名，テーマ，謝金について該当があれば記入してください。

開校40周年記念行事に際して「海上自衛隊呉音楽隊」に演奏協力を依頼し，音楽隊の演奏と中学校とのコラボ演奏を実施した。

本校生徒，保護者だけでなく，白岳小学校5，6年生と地域の方にも声をかけ盛大にお祝いすることができた。

5. 今後，単位P T A活動として取り組みたいことや計画中の内容があれば記入してください。

生徒会とも連携し，可能な範囲で生徒たちの楽しめるものを計画中