

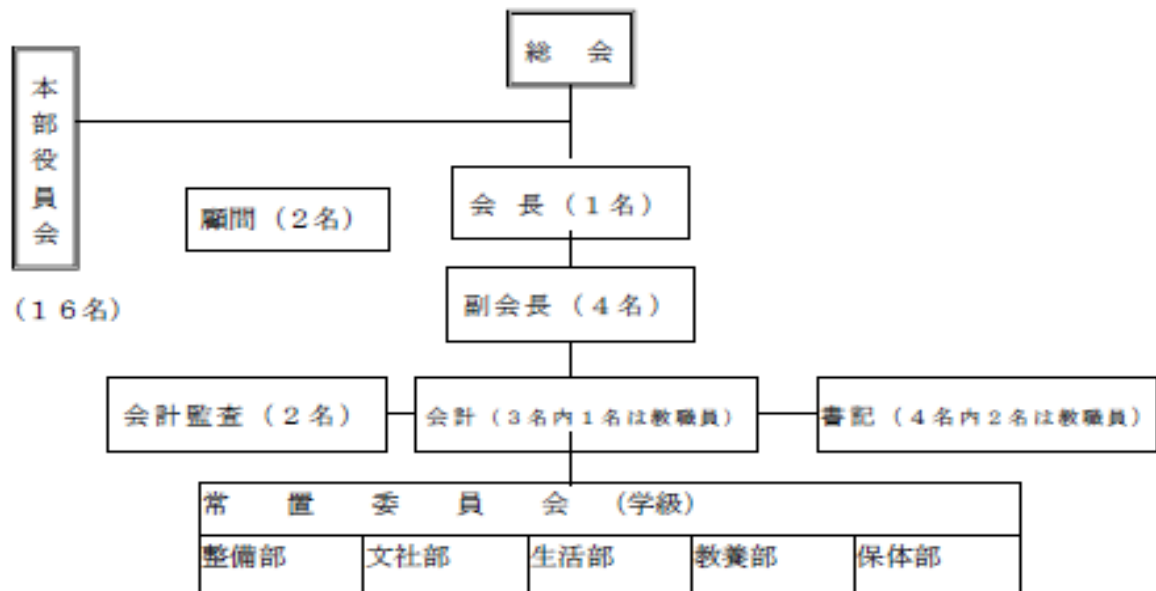
令和5年度PTA活動報告

学校名	呉市立広小学校	記入者名	
会長名		会員数	461人
副会長名		年間予算	2,155,667円
〃		会費	※徴収方法と金額を記入してください。 1世帯当たり月150円及び 年300円
〃			
〃			
母親代表名			

1. PTA組織について

(1) PTA組織年月日 S46年・不詳

(2) PTA組織図



2. 役員選出方法について具体的に記入してください。

会長及び副会長は、毎年3月の委員総会において候補者を選出し、総会で決定する。書記・会計・会計監査及び顧問は、会長が委嘱する。(会則第7条)

3. PTAの主な活動（単位PTAで行っているもの、児童生徒の活動をPTAで支援しているもの、地域活動と一体で行っているもの等）について、その具体的な内容と実施月を記入ください。

4月	10日（月）入学式へのPTA本部出席 11日（火）登下校時安全指導参加（～4/21） 13日（木）～5/10（水） 学級委員選出会議・PTA総会（紙面提案）
5月	19日（金）運動会のための準備 21日（日）運動会の手伝い
6月	18日（日）P連ソフトバレーボール大会 19日（月）プール監視（～7/19） 30日（金）自治会・PTA・学校三者懇談会
7月	22日（土）土曜夜市，夏休みの巡視
8月	20日（日）7校球技大会 25日（金）P連研究大会参加 安芸府中
9月	1日（金）登下校時安全指導参加（～9月5日） 17日（日）P連ソフトボール大会
10月	26日（木）150周年記念式典
11月	1日（水）朝のあいさつ運動参加 29日（水）自治会・PTA・学校三者懇談会
12月	12日（火）広地区青少年補導委員連絡協議会 27日（水）冬休み巡視
1月	21日（日）運動場・水路清掃，資源回収実施 おやこクラブ「PTA主催レクレーション」開催
3月	18日（土）卒業式へのPTA本部出席 25日（月）送別式へのPTA本部出席

4. PTA活動の参考として、令和5年度の講演会の講師名，テーマ，謝金について該当があれば記入してください。

なし

5. 今後、単位PTA活動として取り組みたいことや計画中の内容があれば記入してください。

PTAサポーター活動