

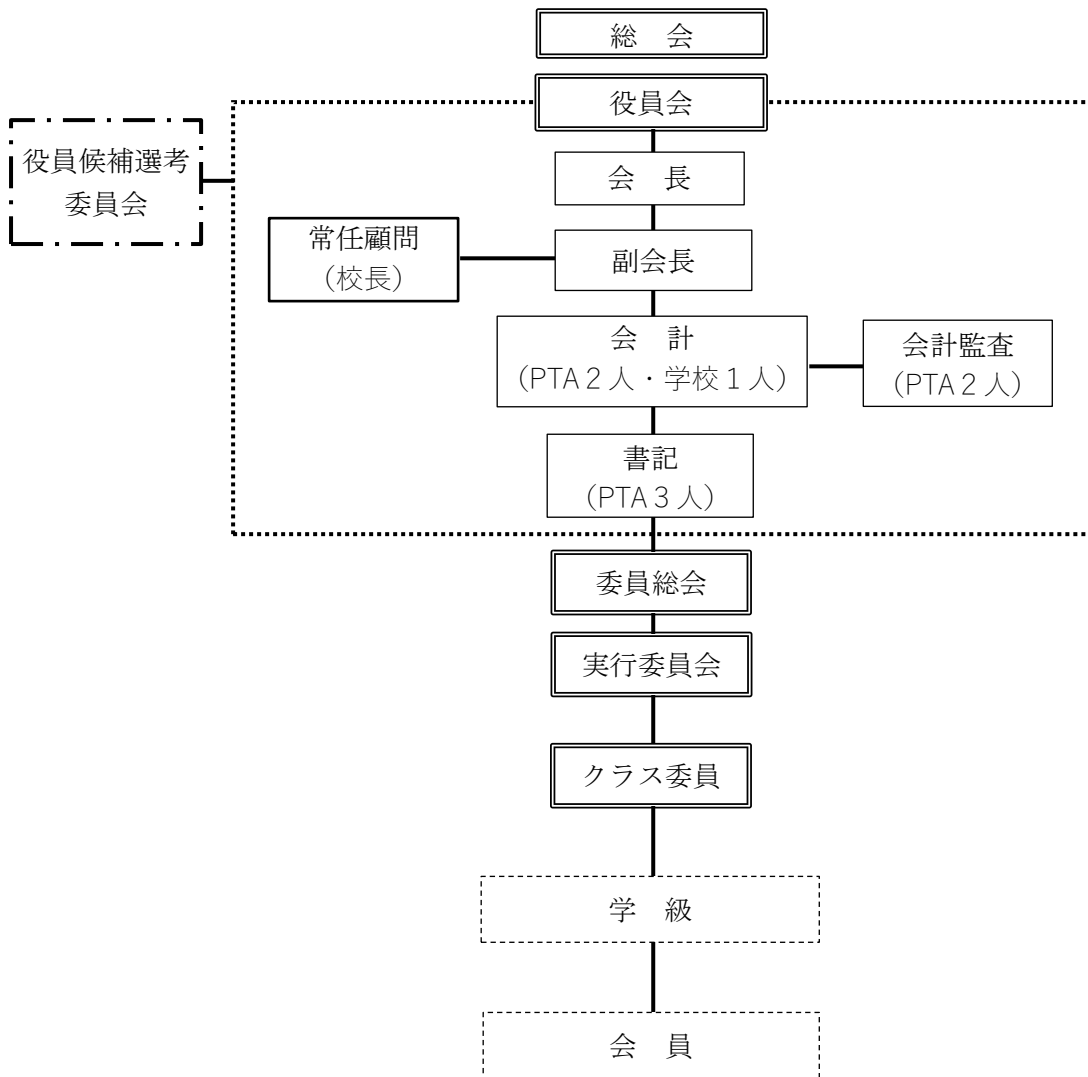
令和5年度PTA活動報告

学校名	呉市立本通小学校	記入者名	
会長名		会員数	152人
副会長名		年間予算	456,000円
〃		会費	※徴収方法と金額を記入してください。 銀行振込 月一律250円
〃			
〃			
担当代表名			

1. PTA組織について

(1) PTA組織年月日 M・T・S 年・不詳

(2) PTA組織図



2. 役員選出方法について具体的に記入してください。

- (1) 会長，校長，及び役員の中から互選された4名による役員候補選考委員会（計6名）を設け，次年度の正副会長候補者を選考する。
- (2) 選考委員長は委員の互選により決定する。
- (3) 役員候補選考委員会は，候補者の同意を得て，年度末の委員総会に諮り，その承認により決定したものを次年度総会で追認する。

3. P T Aの主な活動（単位P T Aで行っているもの，児童生徒の活動をP T Aで支援しているもの，地域活動と一体で行っているもの等）について，その具体的な内容と実施月を記入ください。

月	活 動 内 容
4月	P T A総会（紙面開催）
5月	資源回収
6月	資源回収
2月	学級懇談会
3月	P T A新聞「さくらんぼ」卒業記念号

4. P T A活動の参考として，令和5年度の講演会の講師名，テーマ，謝金について該当があれば記入してください。

今年度，講演会は実施していません。

5. 今後，単位P T A活動として取り組みたいことや計画中の内容があれば記入してください。

会員が負担なく活動できるような組織作りや活動を計画しています。