

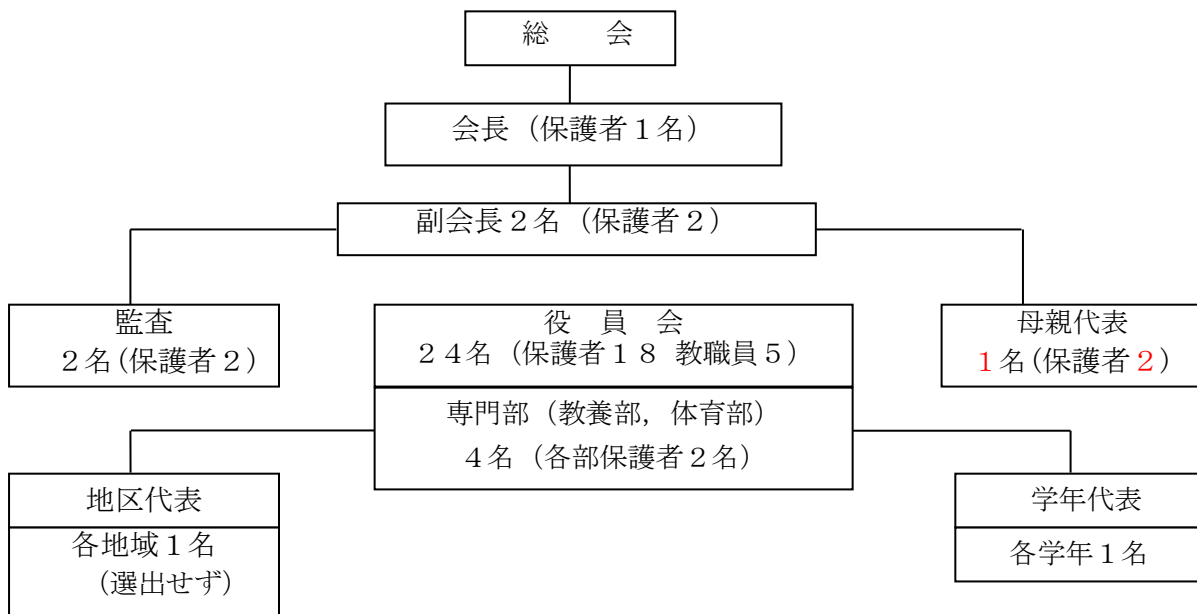
令和5年度PTA活動報告

学校名	呉市立明德中学校	記入者名	
会長名		会員数	46人
副会長名		年間予算	154,900円
〃		会費	毎月 口座引き落とし 月額 長子 250円 次子 200円 教職員 250円
〃			
〃			
担当代表名			

1. PTA組織について

(1) PTA組織年月日 昭和22年6月2日

(2) PTA組織図



2. 役員選出方法について具体的に記入してください。

- (1) 入学式後に、1年生が今後3年間の役員を互選する。役員数は、各学年で倉橋地区（釣士田、灘、重生）、藤脇地区（畑、先奥、有清、長谷を含む）、早瀬・田原・渡子地区で各二名以上とする。ただし、その地区で3世帯以下の場合は、役員数は一名とする。
- (2) 会長と副会長は、会員中より役員会において推薦し、総会の承認を得て決定する。
- (3) 参与は、校長とする。
- (4) 監査・母親代表は、会員中より役員会において互選し、会長が委嘱する。
- (5) 書記・会計は、教頭とする。
- (6) 地区代表は、各地区の役員より互選する。（3年生）
- (7) 専門部長は、教養部（3年生）、体育部（1・2年生）の各専門部の役員より互選する。
- (8) 学年代表は、各学年の役員より互選する。
- (9) 職員代表は、各学年部の教員より互選する。

3. P T Aの主な活動（単位P T Aで行っているもの，児童生徒の活動をP T Aで支援しているもの，地域活動と一体で行っているもの等）について，その具体的な内容と実施月を記入ください。

令和5年度は，5月の新型コロナウイルス感染症5類移行に伴い，活動内容の見直しを進めた。

（令和5年度の活動は次のとおりである。）

- 5月 第1回 役員会，P T A総会
- 9月 第1回 執行部会
- 2月 第2回 執行部会

4. P T A活動の参考として，令和5年度の講演会の講師名，テーマ，謝金について該当があれば記入してください。

特になし

5. 今後，単位P T A活動として取り組みたいことや計画中の内容があれば記入してください。

特になし