

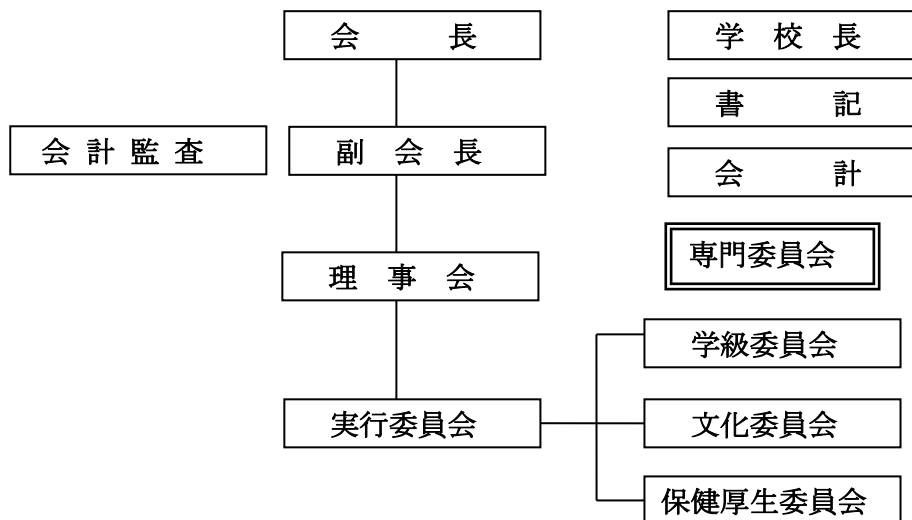
# 令和5年度PTA活動報告

学校名	波多見小学校学校	記入者名	
会長名		会員数	209人
副会長名		年間予算	47万円
〃		会費	毎月170円を、諸費引き落とし時に集金
〃			
〃			
母親代表名〃			

## 1. PTA組織について

(1) PTA組織年月日 M・T・**(S)** 36年・不詳

(2) PTA組織図



2. 役員選出方法について具体的に記入してください。

○ 2月の学級懇談会で選出。

3. P T Aの主な活動（単位P T Aで行っているもの、児童生徒の活動をP T Aで支援しているもの、地域活動と一体で行っているもの等）について、その具体的な内容と実施月を記入ください。

4月 理事会・PTA 総会

7月 理事会

10月 理事会

11月 音戸フェスティバル補助

12月 理事会

3月 波多見ウオーキング補助・理事会・新旧役員引継ぎ会

**【常時活動】**

- ・リサイクル活動
- ・リサイクル当番表作成
- ・ベルマーク活動
- ・交通安全当番表作成

4. P T A活動の参考として、令和4年度の講演会の講師名、テーマ、謝金について該当があれば記入してください。

講演会を行っていません。

5 今後、単位P T A活動として取り組みたいことや計画中の内容があれば記入してください。

特にありません。