

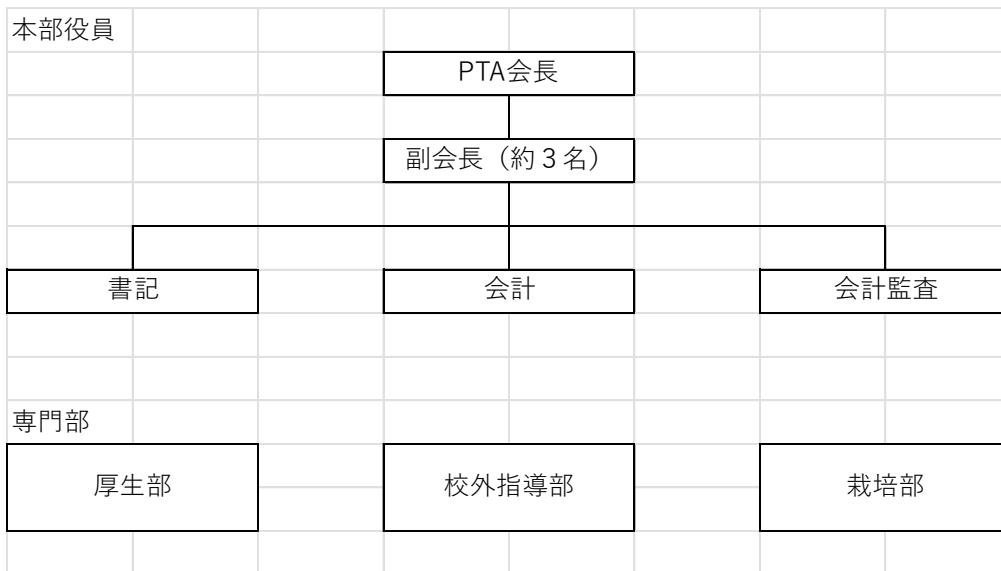
# 令和5年度PTA活動報告

学校名	呉市立吉浦学校	記入者名	
会長名		会員数	165人
副会長名		年間予算	約500,000円
〃		会費	※徴収方法と金額を記入してください。 4月に口座より引き落とし 長子2,400円 次子1,800円
〃			
母親代表名			

## 1. PTA組織について

(1) PTA組織年月日 S22年4月

(2) PTA組織図



## 2. 役員選出方法について具体的に記入してください。

・次の方は除外

今年度吉浦中学校PTA執行部役員

今年度吉浦小学校PTA執行部役員

今年度吉浦地区子供会連合会会長

・ポイント制を導入

過去2年間で吉浦中学校のPTAの部長, 副部長経験者は-7ポイント

過去2年間で吉浦中学校のPTAクラス委員経験者は-5ポイント

過去2年間で吉浦中学校のPTA執行部役員経験者は-5ポイント

今年度地区子供会会長は-7ポイント

・各クラスの名簿に, 役員にふさわしいと思われる人に○をして提出する。

3. P T Aの主な活動（単位P T Aで行っているもの，児童生徒の活動をP T Aで支援しているもの，地域活動と一体で行っているもの等）について，その具体的な内容と実施月を記入ください。

- 総合的な学習の時間で，生徒，地域の民生委員さん方と一緒に活動している。
  - 1年じゃがいも栽培 植付9月 収穫1月  
（じゃがいもと地域の特産物を使ったレシピ作成の後，地域の方を招いて試食会）
  - 2年さつまいも栽培 植付5月 収穫11月（小学1年生とのさつまいも交流会）
  - 3年ケナフ栽培（ケナフで卒業証書づくり） 植付5月 収穫・煮込み・機械処理11月
  
- 校外指導 土曜夜市の見回り  
吉浦八幡神社大例祭の見回り
  
- P T Aソフトバレーボール大会への参加
  
- オリジナルクリアファイルの作成・配布

4. P T A活動の参考として，令和5年度の講演会の講師名，テーマ，謝金について該当があれば記入してください。

なし

5. 今後，単位P T A活動として取り組みたいことや計画中の内容があれば記入してください。

特になし