

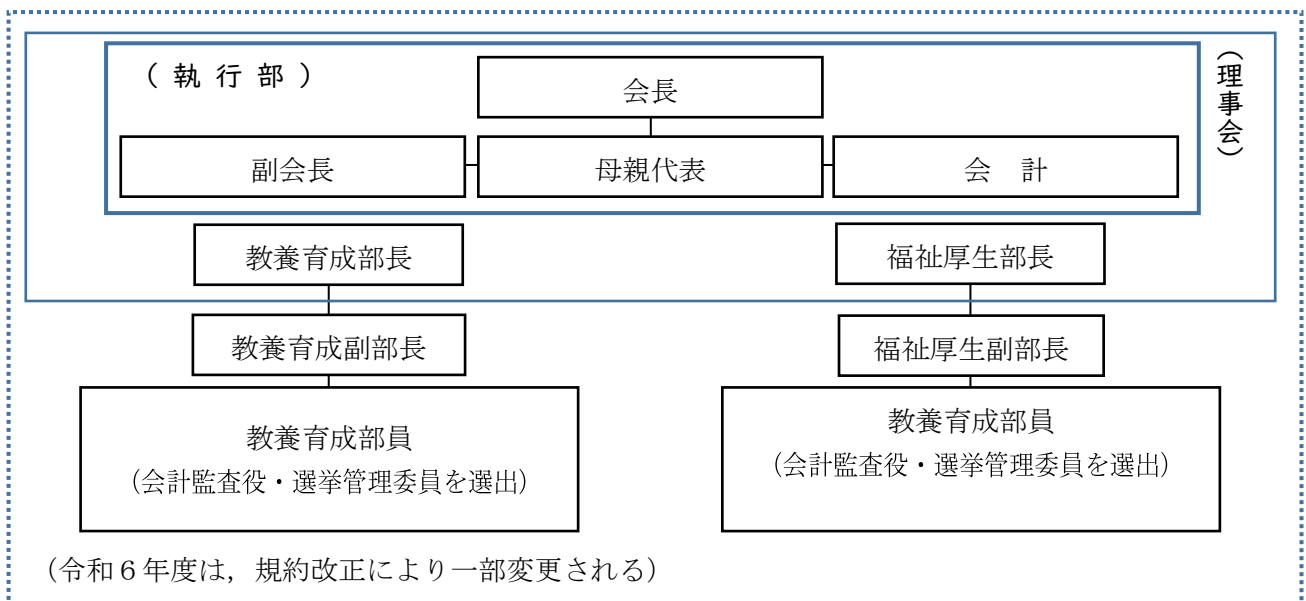
令和5年度PTA活動報告

学校名	呉市立蒲刈小学校	記入者名	
会長名		会員数	45人
副会長名		年間予算	545,503円
〃		会費	※徴収方法と金額を記入してください。 ○ 徴収方法 金融機関引落 ○ 毎月(長子300円次子100円) 〔4月のみ金額が異なる〕
〃			
〃			
母親代表名			

1. PTA組織について

(1) PTA組織年月日 M・T・S・H 20年・不詳
同年度, 統合による

(2) PTA組織図



2. 役員選出方法について具体的に記入してください。

次のとおり, 選出した。

「蒲刈小学校PTA規約」より

第7条 執行部・学年代表の選出方法は次の通りとする。

1 執行部役員(会長, 副会長, 母親代表, 会計)は選挙管理委員が選挙管理委員会を開催し, 立候補者を受け付ける。(立候補者がいない場合は, 投票により執行部4名を選出する。決定後, 4名で役割を決定する。)選挙された役員を総会で承認する。(執行部・学年代表の選出規定第3条)

2 学年代表は, 執行部が決定後に各学年1名を投票する。(複式学級においても, 各学年の代表を選出することとする。)

3. P T Aの主な活動（単位P T Aで行っているもの、児童生徒の活動をP T Aで支援しているもの、地域活動と一体で行っているもの等）について、その具体的な内容と実施月を記入ください。

- 福祉厚生部
 - ・ 運動会での駐車場整理（5月下旬）
 - ・ 持久走大会での安全確保・見守り（1月下旬）
- 教養育成部（7月と3月）
 - ・ 「P T A新聞1号・2号」の企画・構成・発行
 - ・ 運動会や発表会での取材
- 選挙管理委員会（2月上旬発足）
 - ・ 委員長選出
 - ・ 執行部の立候補受付・選挙準備
 - ・ 学年代表選挙準備
- P T A予算より教育活動費（入学児童用のタブレットケース費用、体験活動費等）や学校行事協力費（野外活動等）を補助
- 運動会や学習発表会での準備物の片付け（5月・10月）
- 資源回収（中学校とやっているが、地域協力の下で協力している）
4月・6月・7月・11月・12月・2月）

4. P T A活動の参考として、令和5年度の講演会の講師名、テーマ、謝金について該当があれば記入してください。

- 令和5年度の講演会は実施していません。

5. 今後、単位P T A活動として取り組みたいことや計画中の内容があれば記入してください。

- 教育講演会や防災に関わる講演会を計画している。