

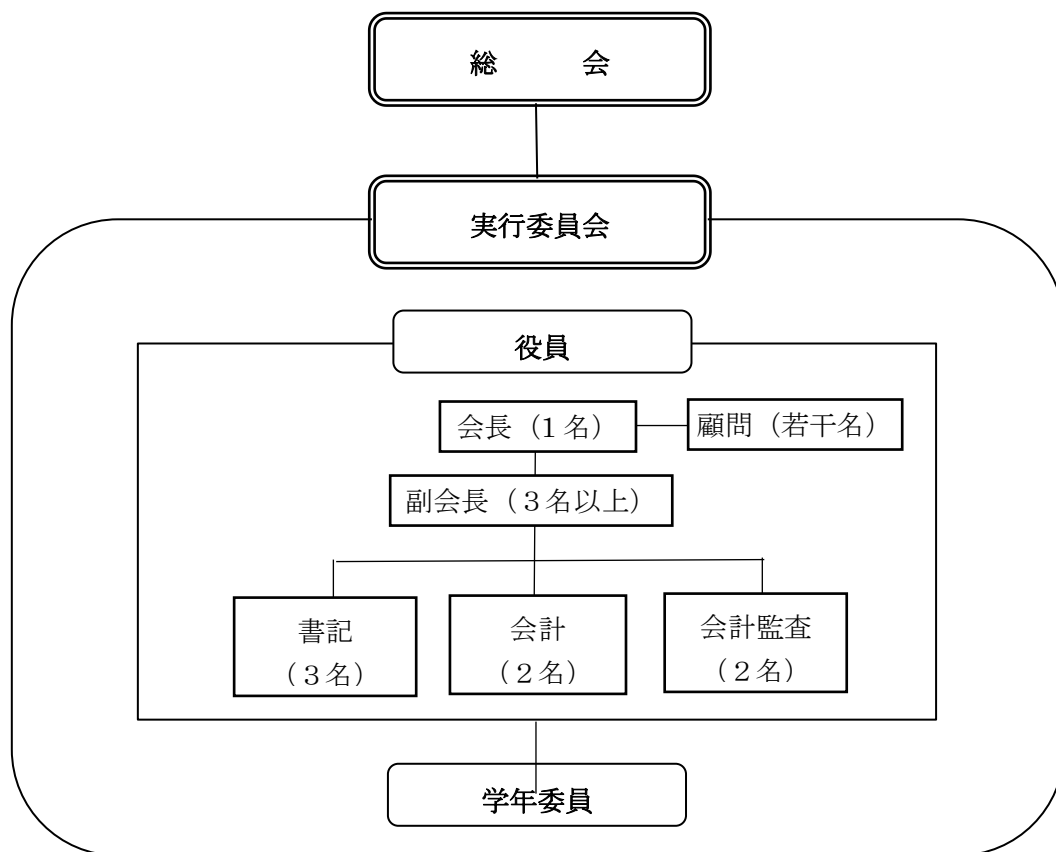
# 令和5年度PTA活動報告

学校名	呉市立荘山田小学校	記入者名	
会長名		会員数	384人
副会長名		年間予算	2,746,624円
〃		会費	※徴収方法と金額を記入してください。 1世帯 月300円×12か月 口座振替
〃			
〃			
母親代表名			

## 1. PTA組織について

(1) PTA組織年月日      H20年4月30日

(2) PTA組織図



## 2. 役員選出方法について具体的に記入してください。

- (1) 学年委員全員を役員選考委員とし、役員選考委員長，副委員長は，役員選考委員の中から互選により選出する。
- (2) 役員選考委員会は，会員の中より本人の立候補もしくは承諾を得た役員候補者を選出する
- (3) 役員候補者は，実行委員会にて仮承認を受け、総会にて正式承認されることにより役員に就任する。

3. P T Aの主な活動（単位P T Aで行っているもの、児童生徒の活動をP T Aで支援しているもの、地域活動と一体で行っているもの等）について、その具体的な内容と実施月を記入ください。

4	・入学式手伝い(受付・来賓対応) ・第1回実行委員会 ・P T A総会
5	・運動会テント設営手伝い ・運動会手伝い(受付・来賓対応・誘導・片付け)
6	・第6地区夏祭り実行委員会①
7	・第2回実行委員会 ・補導連絡協議会(第5地区・第6地区・中央地区) ・第6地区夏祭り実行委員会② ・夏祭り出店準備 ・非行防止対策研究会
8	・第6地区夏祭り参加(設営・出店・片付け)
9	・第3回実行委員会 ・呉こども110番 旗・ステッカー配布
10	・呉市P連ソフトボール大会 ・第6地区夏祭り反省会 ・学習発表会手伝い(受付・来賓対応・誘導・片付け)
11	・第4回実行委員会 ・校内清掃活動(除草作業・窓拭き) ・ベルマーク回収開始
12	・P T A新聞「さくらの風」1号発行 ・補導連絡協議会(第5地区) ・第5地区防災訓練手伝い(児童の防災体験付き添い) ・ベルマーク作業(回収・分別・添付・集計) ・ベルマーク発送① ・ベルマーク作業会開催(保護者・児童参加)
1	・第5回実行委員会 ・ベルマーク作業(回収・分別・添付・集計)
2	・呉こども110番の継続依頼案内作成、郵送 ・ベルマーク作業(回収・分別・添付・集計) ・ベルマーク発送②
3	・第6回実行委員会 ・補導連絡協議会(第5地区・第6地区・中央地区) ・P T A新聞「さくらの風」2号発行 ・卒業式手伝い(受付・来賓対応) ・学年監査および会計監査

4. P T A活動の参考として、令和5年度の講演会の講師名、テーマ、謝金について該当があれば記入してください。

○開催なし

5. 今後、単位P T A活動として取り組みたいことや計画中の内容があれば記入してください。

○P T A主催行事の開催に向けて準備する