

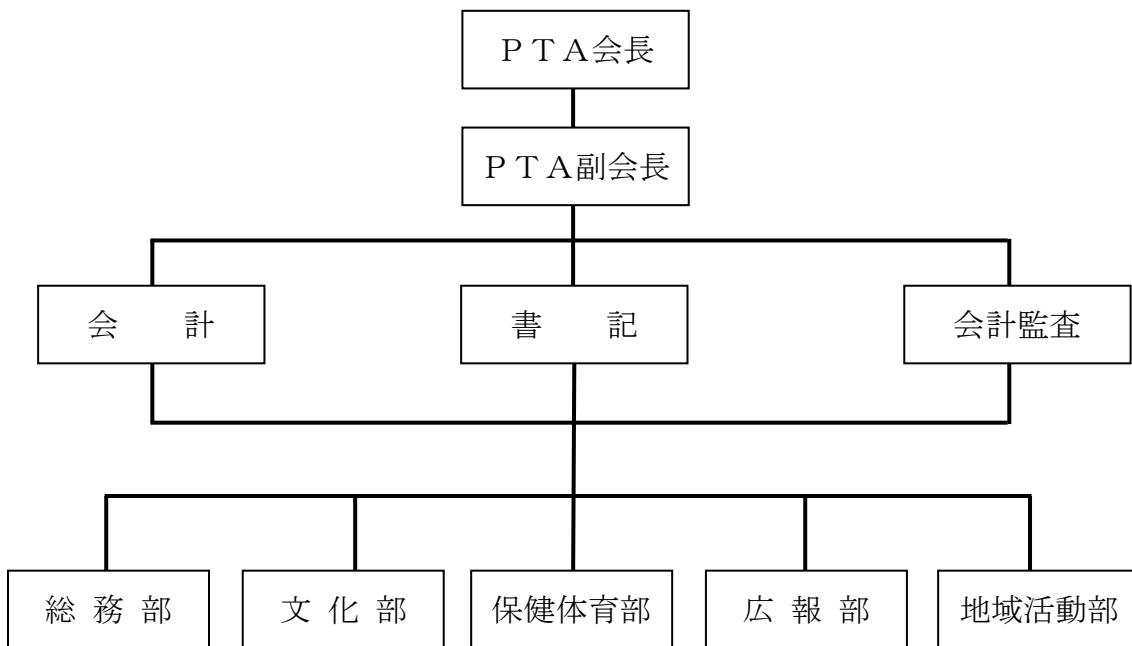
令和5年度PTA活動報告

学校名	坪内小学校	記入者名	
会長名		会員数	175人
副会長名		年間予算	316,840円
〃		会費	※徴収方法と金額を記入してください。 2人以上の長子(月額)260円 一子(月額)200円 (毎月(8月をのぞく),他の諸費と一緒に徴収している。)
〃			
母親代表名			

1. PTA組織について

(1) PTA組織年月日 S23年12月5日

(2) PTA組織図



2. 役員選出方法について具体的に記入してください。

- (1) 運営委員会で互選された6名(内1名委員長)と教職員で互選された2名とで、役員候補者指名委員会を構成する。
- (2) 役員候補者指名委員会で役員候補者を選出し、指名する。
- (3) 役員候補者の指名は、発表するまでに本人の同意を得る。
- (4) 指名された候補者は、定期総会において選出されて就任する。
- (5) 学級役員は、3学期に次年度の選挙を行い選出する。(第1学年のみ4月に選出。)

3. P T Aの主な活動（単位P T Aで行っているもの、児童生徒の活動をP T Aで支援しているもの、地域活動と一体で行っているもの等）について、その具体的な内容と実施月を記入ください。

4月	<p>① P T A ソフトバレーボール大会の練習と試合への参加をしました。（5～6月）</p> <p>② P T A ソフトボール大会練習と試合への参加をしました。（6～9月）</p> <p>③ P T A 執行部役員及び学級委員でベルマーク、テトラパック、インクカートリッジの整理・発送を行いました。（年間を通じて）</p> <p>④ 隔週木曜日に図書ボランティアによる図書室の環境整備を行いました。図書の寄贈の呼びかけ、新メンバーの募集、季節のイベント等の活動を行いました。（年間を通じて）</p> <p>⑤ つぼんち祭（子ども、教員、執行部役員、学級委員が参加し、児童の縦割り班を活用して活動）を行いました。（2月）</p>
5月	
6月	
7月	
8月	
9月	
10月	
11月	
12月	
1月	
2月	
3月	

4. P T A活動の参考として、令和5年度の講演会の講師名、テーマ、謝金について該当があれば記入してください。

令和5年度は実施していません。

5. 今後、単位P T A活動として取り組みたいことや計画中の内容があれば記入してください。

特にございません。