

令和5年度PTA活動報告

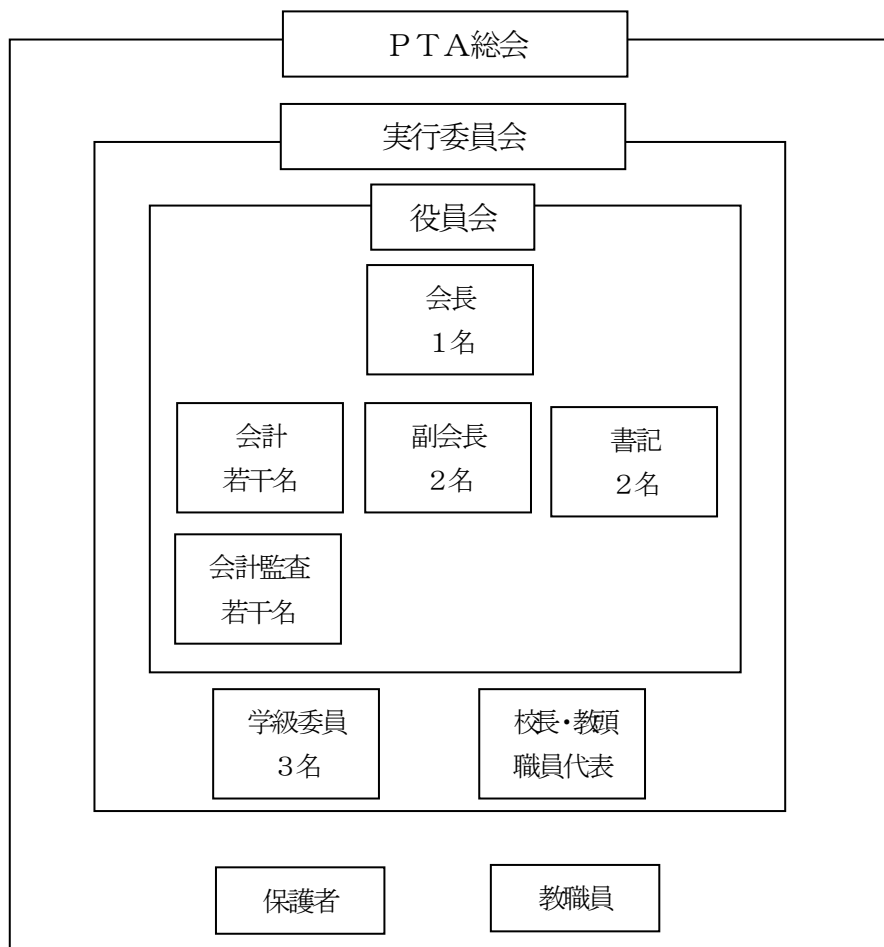
学校名	呉市立和庄中学校	記入者名	
会長名		会員数	264人
副会長名		年間予算	1,583,697円
〃		会費	※徴収方法と金額を記入してください。 190円×12ヶ月 毎月の学校諸費と合わせて、 口座引き落とししている。
〃			
〃			
担当代表名			

1. PTA組織について

(1) PTA組織年月日 不詳

(2) PTA組織図

呉市立和庄中学校PTA組織図



2. 役員選出方法について具体的に記入してください。

(1) 執行部

役員は役員選考委員会において候補者を決め、年度の初頭の総会において承認する。

役員選考委員会は、学級委員、PTA退任役員及び教員1名をもって構成する。ただし、やむをえない理由のため、役員選考委員会に出席できない者は、書面をもって表決し、又は他の選考委員を代理人として表決を委任することができる。

※ 候補者決め=3小学校(和庄, 本通, 長迫)の役員歴などの情報を集め、打診。

(2) 学級委員 各クラス3名

年度初めに調査票を配布し、全員に提出してもらう。

- | |
|---|
| <p>① PTA学級委員に立候補します
② 抽選で選ばれたら活動に参加します
③ 活動に参加することが難しいです ※③の場合は参加出来ない理由をお書き下さい
現在病気や乳児がいるので参加することが難しい, など</p> <p>理由 ()</p> |
|---|

【選出方法】

(1) 立候補

(2) 立候補がない場合抽選(未提出者含む)

※ 先生立ち会いのもと抽選で決定

3. PTAの主な活動(単位PTAで行っているもの, 児童生徒の活動をPTAで支援しているもの, 地域活動と一体で行っているもの等)について, その具体的な内容と実施月を記入ください。

(1) 実行委員会 学期に1回 年3回

校長, 教頭, 学年代表教師, 執行部, 学級委員が集まり学校や家庭での様子を話す。

(2) あいさつ運動 学期に1回 年3回

(3) 土曜夜市巡視 8月

(4) 教育振興補助 学校備品や部活動備品など教育活動に関わる経費の補助

4. PTA活動の参考として, 令和5年度の講演会の講師名, テーマ, 謝金について該当があれば記入ください。

該当なし

5. 今後, 単位PTA活動として取り組みたいことや計画中の内容があれば記入してください。

給食学習会