

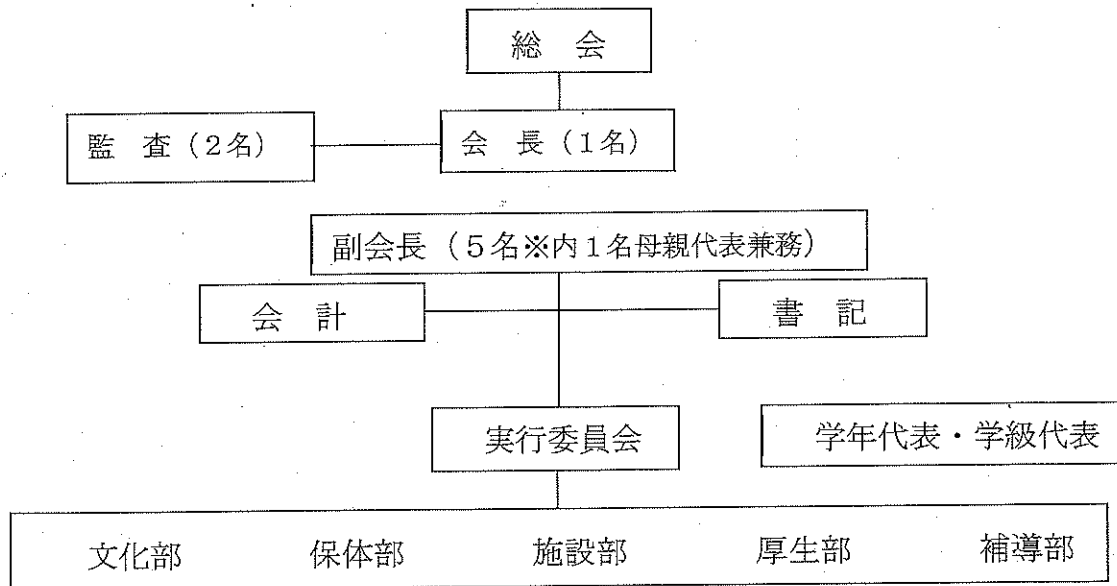
令和5年度PTA活動報告

学校名	阿賀小学校	記入者名	
会長名		会員数	326人
副会長名		年間予算	48,900円
//		会費	※徴収方法と金額を記入してください。 月額 150円 毎月徴収
//			
//			
母親代表名			

1. PTA組織について

(1) PTA組織年月日 M・T・**(S)** 23年・不詳

(2) PTA組織図



2. 役員選出方法について具体的に記入してください。

(1) 会長，副会長，監査，会計，書記，各部部長の選出について

○ 1月実行委員会（前年度）

- ・指名委員会・・・会長，副会長，監査を推薦

（指名委員会の構成・・・学年代表6名，おおぞら学級代表，PTA書記）

- ・新会長の意向を受け会計，書記，各部部長の内定

○ 2月実行委員会

- ・指名委員会推薦報告
- ・新会長による委嘱の内定報告

○ 3月PTA総会（文書決裁）・・・会長，監査，副会長承認決議

(2) 学級委員の選出について

○ 4月

- ・学級ごとに全会員で話し合う。
- ・学級役員総会・・・所属部の決定，学年代表，学級代表の選出

3. PTAの主な活動（単位PTAで行っているもの、児童生徒の活動をPTAで支援しているもの、地域活動と一体で行っているもの等）について、その具体的な内容と実施月を記入ください。

【学校全体の取組】

学期	月	日	曜	内 容
1学期	4	16	火	① 各部活動計画 ② 前年度PTA決算 ③ 本年度PTA予算 ④ PTA総会について ⑤ 部の5月部会の日時等について
	5	7	火	① 運動会へのPTA参加について ② 交通安全街頭指導について ③ ベルマークの回収、本の修繕について
	6	4	火	① 運動会反省 ② P連ソフトバレーボール大会について ③ お花ボランティアについて
	7	2	火	① 夏休みの生活について ② P連ソフトボール大会について
2学期	9	3	火	① 夏休みの生活について ② 創立146年記念式について ③ 神田神社祭礼巡視について
	10	1	火	① 学習発表会について ② 秋祭りの見回り反省
	11	5	火	① 学習発表会について ② もちつき大会について
	12	3	火	① もちつき大会の反省について ② 2学期の振り返り
3学期	1	7	火	① 冬休みの生活について
	2	4	火	① 指名委員会推薦報告
	3	4	火	① 新会長による委嘱の内定報告 ② PTA総会について

【各部の取組】

文化部	・お花ボランティア
保体部	・運動会 テント設営 受付・P連ソフトバレーボール大会応援 ・給食学習会 ・P連ソフトボール大会応援
施設部	・ベルマーク、使用済みトナー・カートリッジの整理と収集 ・ベルマーク、使用済みトナー・カートリッジの助成会への送付（前期・後期）
厚生部	・もちつき大会手伝い ・図書整理・修繕
補導部	・交通安全街頭指導（年間） ・1年生の交通安全教室支援 ・3～6年生の自転車教室支援 ・神田神社祭礼巡回指導

4. PTA活動の参考として、令和5年度の講演会の講師名、テーマ、謝金について該当があれば記入してください。

令和5年度は、実施していません。

5. 今後、単位PTA活動として取り組みたいことや計画中の内容があれば記入してください。特にありません。