

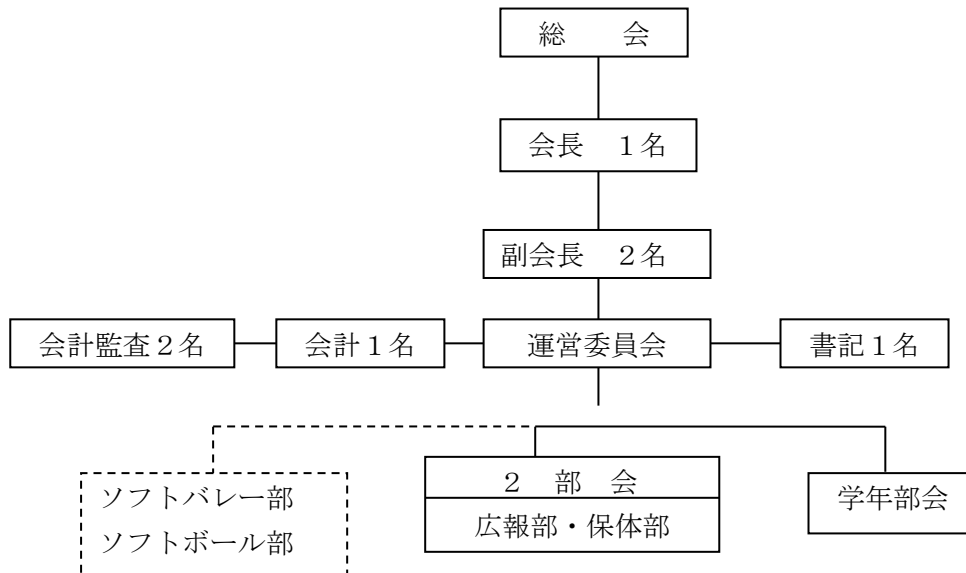
令和5年度PTA活動報告

学校名	広南小学校	記入者名	
会長名		会員数	87人
副会長名		年間予算	313,200円
〃		会費	※徴収方法と金額を記入してください。 1カ月300円ずつ徴収 年間1世帯3,600円
〃			
〃			
担当代表名			

1. PTA組織について

(1) PTA組織年月日 H24年4月1日

(2) PTA組織図



2. 役員選出方法について具体的に記入してください。

- (1) 部長2名, 副部長2名, 学年代表各1名, 及び職員代表1名をもって2月に役員推薦委員会を構成する。
- (2) 役員推薦委員会は, 多数決により会長・副会長・会計監査候補者を決定する。
- (3) 役員推薦委員会は, 推薦した候補者の同意を得て総会に諮り, その承認を得る。
- (4) 役員のうち, 書記・会計および各部の部長は会長が委嘱する。
- (5) 副部長は各委員会において互選する。

3. P T Aの主な活動（単位P T Aで行っているもの，児童生徒の活動をP T Aで支援しているもの，地域活動と一体で行っているもの等）について，その具体的な内容と実施月を記入ください。

4月	・入学式協力 ・委員選定会議 ・新旧役員運営委員会 ※プルタブ収集（通年） ※バス停当番，登校指導（通年）
5月	・運営委員会 ・運動会協力
6月	・運営委員会
7月	・運営委員会 ・会計監査
8月	・7校球技大会運営・応援
9月	・運営委員会 ・P T A広報誌「しおかぜ」第26号発行
10月	・ふれあいタイム
11月	・街頭啓発活動
12月	・運営委員会 ・広地区クリーン活動
1月	
2月	・運営委員会 ・役員選出
3月	・執行部会（役員の仕事内容等審議他） ・会計決算，監査 ・卒業証書授与式及び送別式協力 ・次年度のバス停当番（小坪）登校指導当番（長浜）の編成

4. P T A活動の参考として，令和5年度の講演会の講師名，テーマ，謝金について該当があれば記入してください。

5. 今後，単位P T A活動として取り組みたいことや計画中の内容があれば記入してください。