

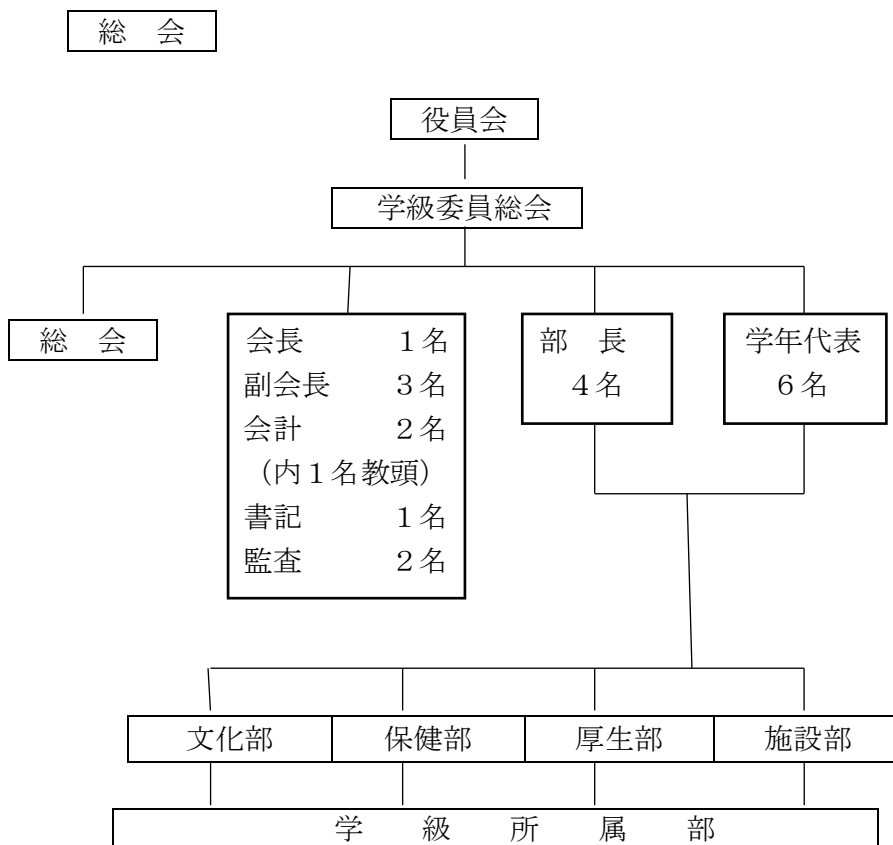
# 令和5年度PTA活動報告

学校名	呉市立和庄小学校	記入者名	
会長名		会員数	196
副会長名		年間予算	1,590,363円
〃		会費	※徴収方法と金額を記入してください。 諸費と一緒に引き落とし200円
〃			
〃			
母親代表名			

## 1. PTA組織について

(1) PTA組織年月日      S25年4月15日

(2) PTA組織図



※ 例年は会員全員がいずれかの部に所属するが、令和5年度はPTA総会を书面審議で行った。4つの部の活動も活動を再開した。

2. 役員選出方法について具体的に記入してください。

- (1) 会長、副会長、及び会計監査は、選考委員会において推薦し、文書を配布し、承認を得る。
- (2) 会計及び書記は、会長が委嘱する。

3. P T Aの主な活動（単位P T Aで行っているもの、児童生徒の活動をP T Aで支援しているもの、地域活動と一体で行っているもの等）について、その具体的な内容と実施月を記入ください。

月	文化部	保健部	施設部	厚生部	執行部・会議等
4					
5					運動会来賓受付
6	P T A新聞	ソフトバレー応援			
7			ベルマーク集計	ベルマーク集計	みんなのラジオ体操 (第2地区) 学年会計監査
8					
9		ソフトボール応援			学校関係者評価委員会
10					資源回収
11					
12			ベルマーク集計	ベルマーク集計	学年会計監査
1					
2	P T A新聞		ベルマーク集計	ベルマーク集計	学校保健委員会 学校関係者評価委員会
3					学年会計監査

4. P T A活動の参考として、令和5年度の講演会の講師名、テーマ、謝金について該当があれば記入してください。

なし

5. 今後、単位P T A活動として取り組みたいことや計画中の内容があれば記入してください。

なし