

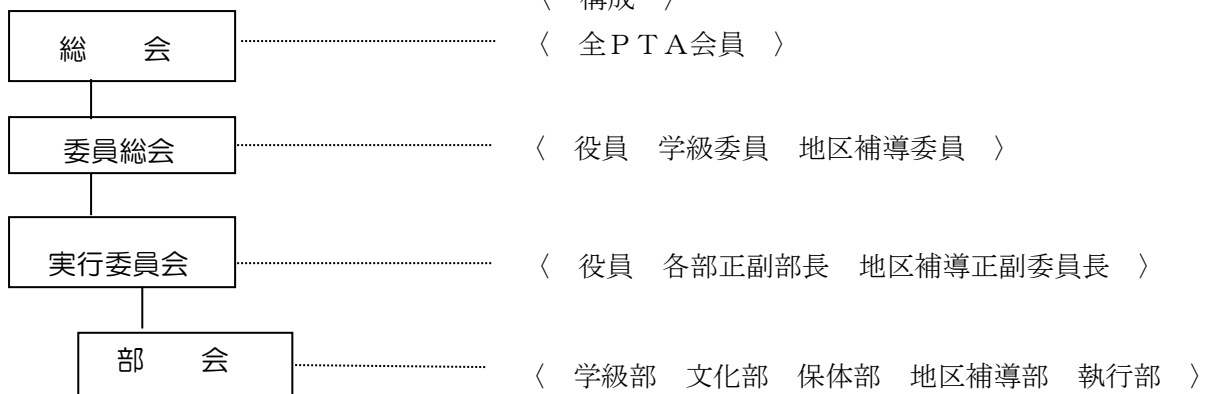
令和5年度PTA活動報告

学校名	昭和南小学校	記入者名	
会長名		会員数	141人
副会長名		年間予算	253,800円
〃		会費	※徴収方法と金額を記入してください。 ・学校諸費と一緒に毎月徴収 ・一世帯月額150円
〃			
連合会担当代表			

1. PTA組織について

(1) PTA組織年月日 M・T・S 50年・不詳

(2) PTA組織図



- * 1～5年生：各クラス選出された3名が3つの部を担当
- 6年生：クラス委員未経験者が均等割りで3つの部を担当
- * 地区補導部は地区毎に1～3名選出
- * 執行部は役員が兼務

2. 役員選出方法について具体的に記入してください。

- ①会長，副会長…役員選考委員会（学級部部長・各学年代表6名・書記2名の8名構成）が立候補を受付け，委員総会において推薦，総会において承認を受け決定する。
- ②会計監査・幹事・書記・会計・庶務…総会において，会長が委嘱する。
- ③学級委員…………… 2～5年生：立候補を受付け，3名以下の場合投票により選出。
 ※ 協議により学級部・文化部・保体部のいずれかに所属する。
 6年生：立候補をうける。1年生：立候補又は話し合いで選出する。
 ※クラス委員未は必ず各部に所属する。
 各部，部員の互選により部長・副部長を選出する。
- ④地区補導委員… 校区内5地区 此原：2名 西区：1名 ひばりヶ丘：3名 松ヶ丘：2名
 桜ヶ丘：2名 選出する。
 委員長・副委員長は，5地区の持ちまわり。
 ※地区補導委員は学級委員を兼ねることができない。

3. P T Aの主な活動（単位P T Aで行っているもの，児童生徒の活動をP T Aで支援しているもの，地域活動と一体で行っているもの等）について，その具体的な内容と実施月を記入ください。

- 4月 P T A 定期総会・ 第1回委員総会 ・学級委員選出
- 5月 実行委員会・第2回委員総会 書面にて実施
- 7月 第1回南小フレーの会・実行委員会・南っ子を守る会
- 9月 実行委員会
- 11月 実行委員会 学習発表会 交通安全啓発活動（保護者同伴登校）
- 12月 第2回南小フレーの会
- 1月 実行委員会
- 3月 第3回委員総会 書面にて実施 ・実行委員会・第3回南小フレーの会
第2回南っ子を守る会
校内新聞発行
※毎月5のつく日と，始業式・終業式の日街頭誘導

4. P T A活動の参考として，令和5年度の講演会の講師名，テーマ，謝金について該当があれば記入してください。

5. 今後，単位P T A活動として取り組みたいことや計画中の内容があれば記入してください。

令和6年度も年間事業計画に沿って活動を進めていきたい。