

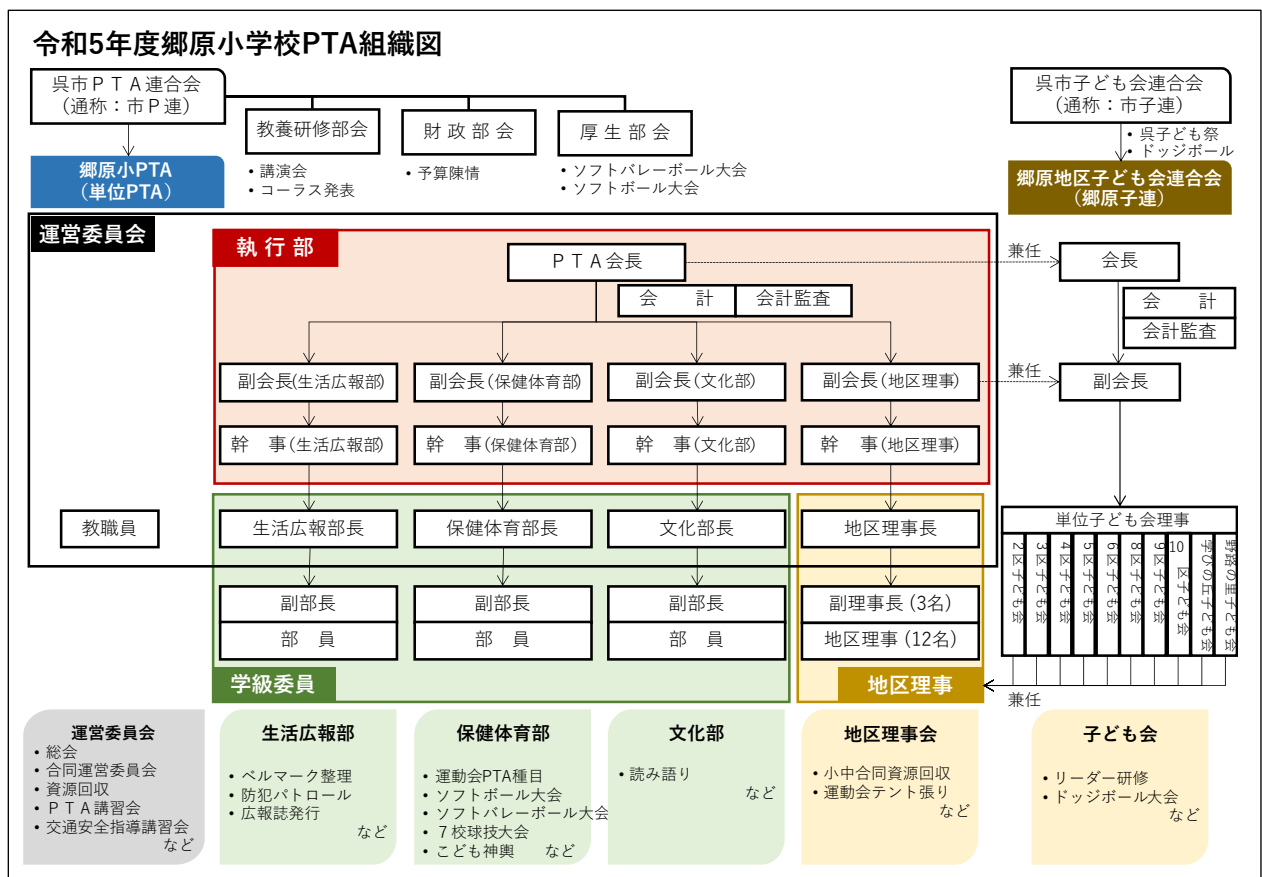
令和5年度PTA活動報告

学校名	呉市立郷原小学校	記入者名	
会長名		会員数	149人
副会長名		年間予算	787,653円
〃		会費	※徴収方法と金額を記入してください。 1世帯 200円×12ヶ月 他の学校諸費といっしょに口座振替
〃			
〃			
〃			
母親代表名			

1. PTA組織について

(1) PTA組織年月日 M・T・**(S)** 23年・不詳

(2) PTA組織図



2. 役員選出方法について具体的に記入してください。

- (1) 会長, 副会長, 会計監査は, 理事会で推薦したものを総会で承認する。
- (2) 幹事及び会計は, 会長が委嘱する。
- (3) 推薦委員は, 地区ごとに選出し, 会長の委嘱を受けて理事となる。
- (4) 学級委員は, 学級ごとに選出する。

・学級委員は, 立候補するか, 無記名により多数票より選出する。ただし, 3年連続して役

員をした者は委員を，2年連続して委員をした者は翌年の委員を辞退することができる。

- ・学級委員は，選出された委員で互選決定し，いずれかの部会に属し，部員となる。
- ・部長，副部長は，それぞれの部会において互選決定する。

(5) 学級委員選挙において，同時に2学級以上の委員に選出されたときは，上学年に属する。

- ・下の学年で立候補しても，上の学年で推薦された場合は，推薦が優先される。
- ・その他の役員に同一人が選出されたときは，話し合いにより決定する。

3. P T Aの主な活動（単位P T Aで行っているもの，児童生徒の活動をP T Aで支援しているもの，地域活動と一体で行っているもの等）について，その具体的な内容と実施月を記入ください。

4月		学級委員総会・各部会 P T A総会
5月		
6月	A E D講習会	
7月	P T Aだより『おおがんな』発行 合同運営委員会	
8月	郷原町盆踊り大会	
9月	小中合同資源回収 P T A読み語り	
10月	リーダー研修 P T A読み語り	
11月	ベルマーク整理 P T A読み語り	
12月	P T A読み語り	
1月	P T A読み語り	
2月	呉市連わんぱくドッジボール大会参加 合同運営委員会 ベルマーク整理 P T A読み語り	
3月	P T A新聞『岩山』発行	新旧地区理事会

4. P T A活動の参考として，令和5年度の講演会の講師名，テーマ，謝金について該当があれば記入してください。

5. 今後，単位P T A活動として取り組みたいことや計画中の内容があれば記入してください。

今年度は，クラス役員を廃止しボランティアにする等，新たなP T A組織で活動しており，新たなアイデアを取り入れながらP T A活動を進めていき，従来の取組の継続を図りながら，「郷原町花火大会」や「新堂平神社祭礼」等への協力・参加を予定している。