

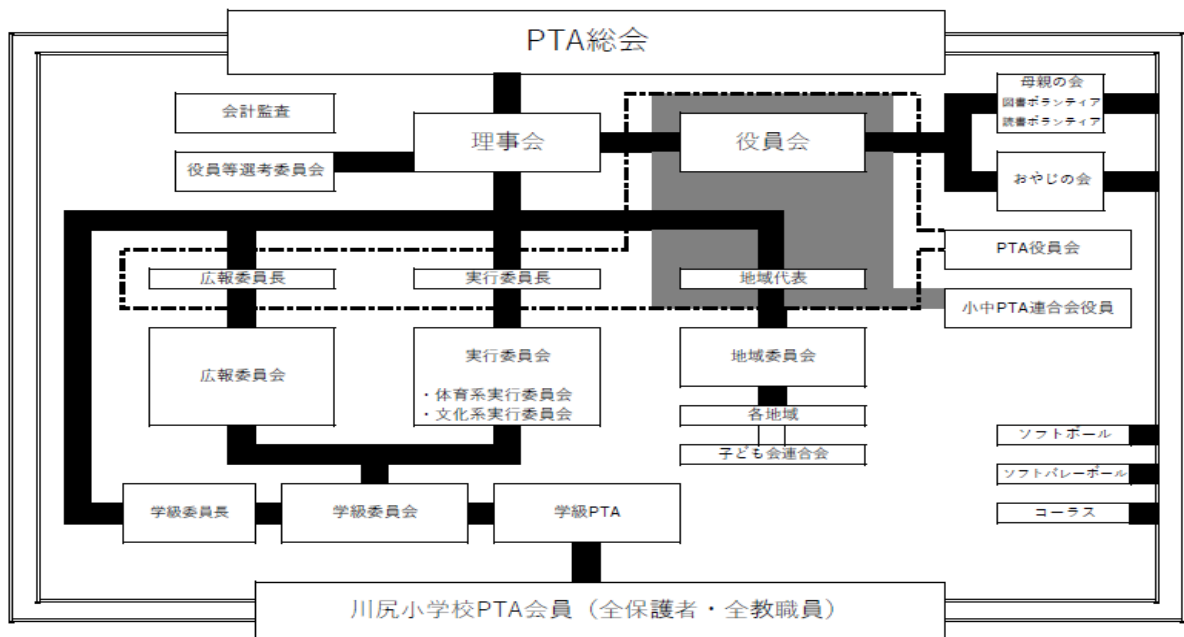
令和5年度PTA活動報告

学校名	呉市立川尻小学校	記入者名	
会長名		会員数	297人
副会長名		年間予算	673,010円
〃		会費	講座引き落としにより徴収 一人当たり月200円
母親代表名			

1. PTA組織について

(1) PTA組織年月日 M・T・S 49年・不詳

(2) PTA組織図



2. 役員選出方法

- 役員等の選出は、自己申告制度による立候補を優先とし、立候補が定員に満たない場合は、選考委員会に属する各委員において協議を行い、役員候補者を挙げる。
- 候補者中より選考委員全員の合議により、会長候補者1名、副会長候補者2名、幹事候補者2名以上、監査役2名を選出する。
- 選考委員会は、選考した候補者氏名を理事会に報告した後に定期総会に公表し、候補者は総会出席者の過半数による承認をもって役員と決定する。

3. P T Aの主な活動

4月	P T A総会
5月	P T A新聞発行の準備 運動会に伴う駐車場整理
6月	日曜参観に伴う駐車場整理 地域懇談会 ベルマーク集計
7月	1 5 0周年記念式典に向けての話し合い P T A新聞「のろっ子」の発行
9月	1 5 0周年記念式典に向けての話し合い P T A新聞発行の準備 授業参観に伴う駐車場整理
1 0月	1 5 0周年記念式典 川尻小学校生誕祭 ベルマーク集計
1 1月	授業参観に伴う駐車場整理 川尻げんき祭り 学習発表会に伴う駐車場整理
1 2月	P T A新聞「のろっ子」の発行
1月	P T A新聞発行の準備
2月	P T A理事会 ベルマーク集計
3月	P T A新聞「のろっ子」の発行 卒業証書授与式

4. P T A活動の参考として、令和5年度の講演会の講師名、テーマ、謝金について該当があれば記入してください。

該当なし

5. 今後、単位P T A活動として取り組みたいことや計画中の内容があれば記入してください。

なし