

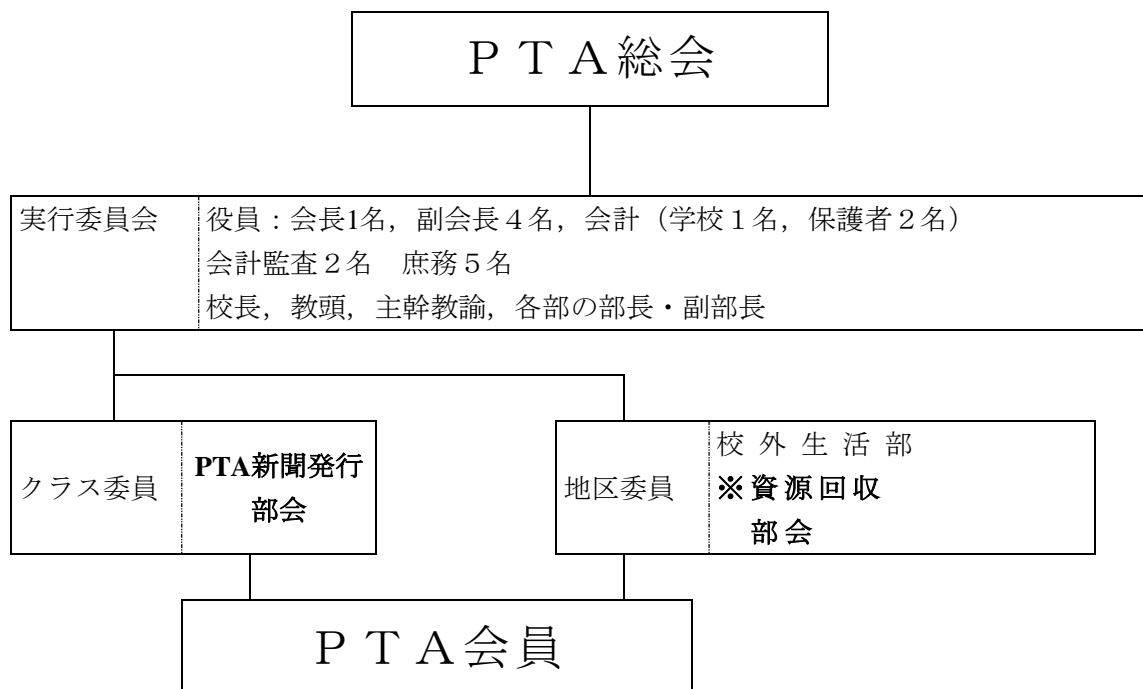
# 令和5年度PTA活動報告

学校名	呉市立昭和北中学校	記入者名	
会長名		会員数	501人（教職員29名を含む）
副会長名		年間予算	2,803,801円
〃		会費	※徴収方法と金額を記入してください。 1人310円×12か月×438人 (63人の就学援助家庭は、PTA会費徴収無)
〃			
〃			
母親代表名			

## 1. PTA組織について

(1) PTA組織年月日 M・T・S 53年・不詳

### (2) PTA組織図



## 2. 役員選出方法について具体的に記入してください。

- 生徒1人につき1回
- 前年度末に1，2年生対象にクラス委員確認書を配布して、委員経験者を自己申告する
- 提出された確認書は過去の名簿と照合して受理を決定
- 受理された方（未提出者は未経験者として扱う）と前年度末に提出された新校外生活部員に新年度配布する投票用クラス名簿に○印が付く
- 校外生活部は各地区の話し合いで前年度末に決定
- 年度初めに投票

3. PTAの主な活動（単位PTAで行っているもの、児童生徒の活動をPTAで支援しているもの、地域活動と一体で行っているもの等）について、その具体的な内容と実施月を記入ください。

	執行部	学年部	校外生活部
4月	入学式 第1回執行部会 PTA役員総会 PTA総会（※紙面にて）	PTA役員総会	PTA役員総会
5月	第2回執行部会 運動会 呉市PTA連合会総会・会長学習会	新聞用写真撮影	部会
6月	呉市PTA連合会ソフトバレーボール大会 第1回財政部会 第1回学校評価委員会 第2回財政部会	新聞用写真撮影	部会
7月	あいさつ運動 昭和地区青少年補導員連絡協議会 特別巡視	2学年部会 PTA新聞発行①	
8月	資源回収 PTA全国研修大会 広島大会 地域別懇談会 第3回執行部会		資源回収
9月	呉市PTA連合会ソフトボール大会 第4回執行部会		
10月	文化展示発表会 第2回学校評価委員会 昭和地区青少年補導員連絡協議会 特別巡視		
11月	あいさつ運動（呉の子どもを守る会議） 第5回執行部会		
12月	PTA連合会主催教育講演会 第6回執行部会	1学年部会 教育講演会 PTA新聞発行②	教育講演会
1月		3学年部会	
2月	第3回財政部会 第3回学校評価委員会		
3月	第7回執行部会 卒業式 昭和地区青少年補導員連絡協議会 特別巡視	3学年部会 PTA新聞発行③	

4. PTA活動の参考として、令和5年度の講演会の講師名、テーマ、謝金について該当があれば記入してください。

特にありません

5. 今後、単位PTA活動として取り組みたいことや計画中の内容があれば記入してください。

- ・PTA組織の見直し
- ・Google Home を使用してのPTA役員決め（投票）
- ・PTA総会資料を紙面でなく電子ファイルでの閲覧・承認