

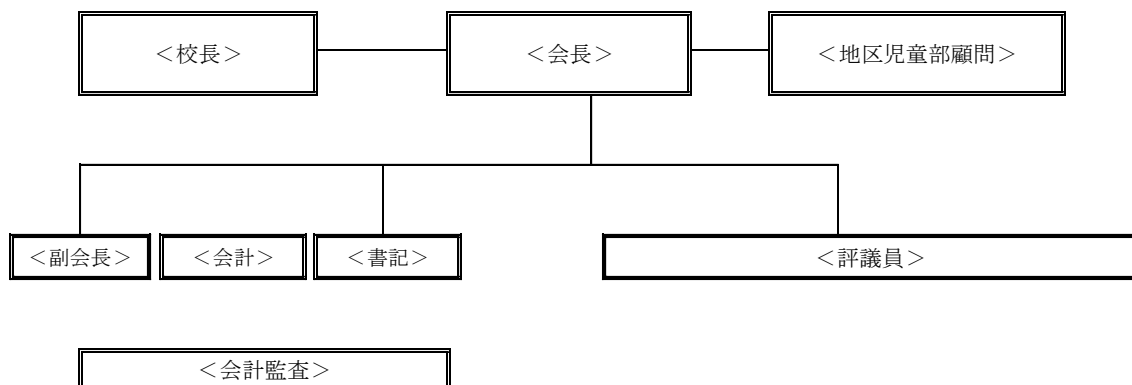
令和5年度PTA活動報告

学校名	呉市立呉中央小学校	記入者名	
会長名		会員数	426人
副会長名		年間予算	1,504,250円
〃		会費	※徴収方法と金額を記入してください。 学校諸費とともに、口座引き落とし1家庭250円
〃			
〃			
母親代表名			

1. PTA組織について

(1) PTA組織年月日 H19年

(2) PTA組織図



2. 役員選出方法について具体的に記入してください。

(呉市立呉中央小学校PTCA規約より)

第9条 役員を選出方法を、次のように定めます。

- 1 会長及び副会長は、役員候補推薦委員会で候補者を推薦します。
- 2 役員候補推薦委員会は、役員候補者の同意を得て、年度末総会に諮り、その承認を得て決定します。
- 3 書記、会計、会計監査、評議員は、新会長が任命します。
- 4 役員に欠員ができた場合は、前記の方法で補充します。
但し、補欠役員の任期は、前任者の残任期間とします。

3. P T Aの主な活動（単位P T Aで行っているもの，児童生徒の活動をP T Aで支援しているもの，地域活動と一体で行っているもの等）について，その具体的な内容と実施月を記入ください。

【単位P T Aで行っているもの】

毎月	旗持ち（年間約50回）
2月	もちつき大会
その他	リラックマクラブ（放課後体操教室）開催

【P T Aが支援しているもの】

4月	入学式
5月	運動会手伝い
11月	音楽発表会手伝い
3月	卒業式

※ 学校の大きな行事等については，役員で役割分担を行い，支援している。

4. P T A活動の参考として，令和5年度の講演会の講師名，テーマ，謝金について該当があれば記入してください。

実施していない。

5. 今後，単位P T A活動として取り組みたいことや計画中の内容があれば記入してください。
メディアの適切な利用に関する講演会