

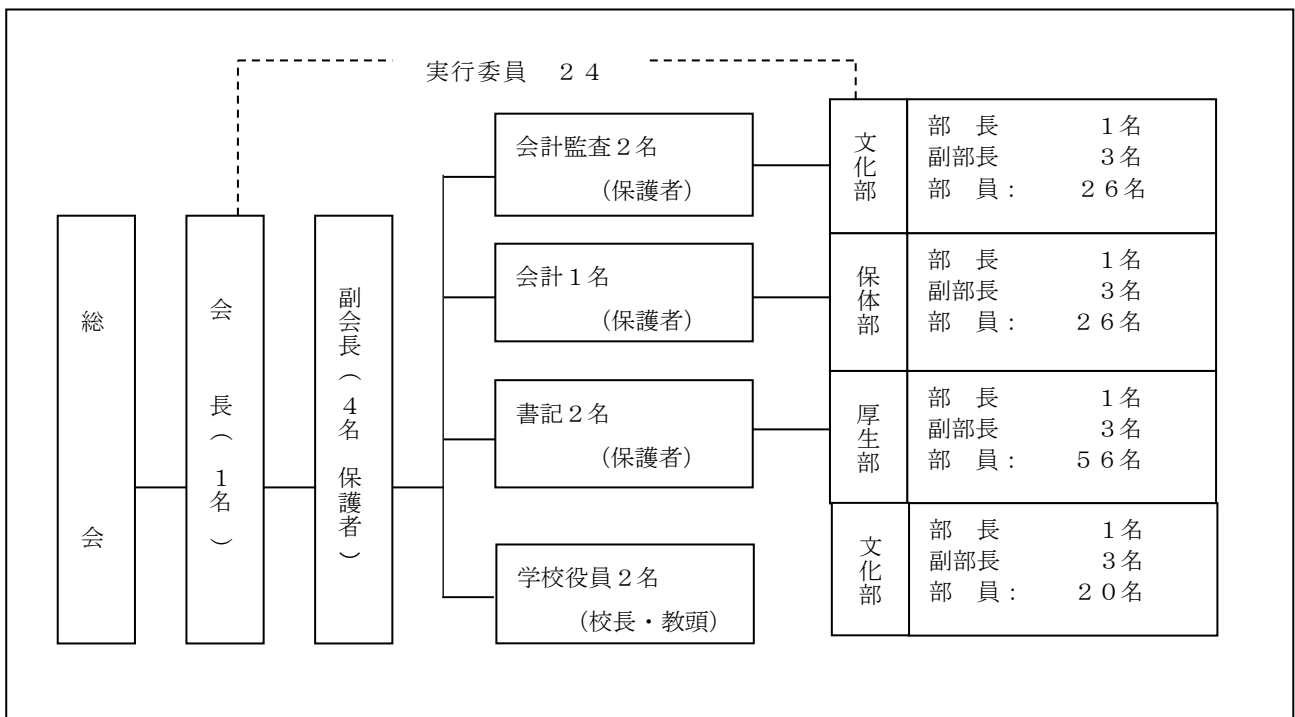
令和5年度PTA活動報告

学校名	呉市立横路小学校	記入者名	
会長名		会員数	799人
副会長名		年間予算	1,054,680円
〃		会費	※徴収方法と金額を記入してください。 半期ごとにまとめて徴収 1児童当たり 110円×12か月 計 1,320円
〃			
〃			
母親代表名			

1. PTA組織について

(1) PTA組織年月日 昭和28年4月1日

(2) PTA組織図



2. 役員選出方法について具体的に記入してください。

役員を選出

第1条 役員選考委員会

- 1 実行委員会は毎年11月に役員選考委員会を発足する。委員は学校役員を除く役員及び各種部会の正副部長によって構成され委員長は委員の互選により選出する。
- 2 役員選考委員会は 学校役員を除く次年度の役員ならびに部員を選出し各種部会へ配属することを任務とする。
- 3 役員選考委員会の任期は 部員の各種部会への配属が完了するまでとする。

第2条 役員選考規定

- 1 役員選考委員会は 次年度役員を選出し実行委員会の承認を得る。
- 2 次年度役員が選出できないときは 1年生から5年生（4月からは2年生から6年生になる）までの各学年において 部員推薦を行い 欠員分の部員予定者を選出決定する。

第3条 各種部会員選考規定

- 1 役員選考委員会は 学年毎に立候補または互選により24名の各種部会員を選出する。但し選出方法は役員選考委員会で決めることができる。
- 2 次条に該当する場合は 会員は 各種部会員免除の申告をすることができる。
- 3 各学年より選出された部員は 役員選考委員会によって定められた部会配属日に学年毎で協議し各種部会への配属を決める。
- 4 人員配分は あらかじめ役員選考委員会で決めることとする。
- 5 役員選考委員会は 各種部会の正副部長を あらかじめ立候補した者の中から選出することができる。但し 立候補者がいない場合は その部会の部員の中から互選またはそのほかの方法で選出する。その場合 執行部役員経験者及び正副部長経験者は免除の申告をすることができる。また 原則的に新入会員は正副部長になることはできない。
- 6 欠席者多数等の理由により正副部長の選出が困難な場合は 定期総会に支障のない範囲で日を改めることもできる。
- 7 任期中に部員の欠員がある場合 実行委員会が必要と認めれば補充することができる。

3. P T Aの主な活動（単位P T Aで行っているもの、児童生徒の活動をP T Aで支援しているもの、地域活動と一体で行っているもの等）について、その具体的な内容と実施月を記入ください。

4 月	朝の挨拶運動（交通安全日）	◇ 第1回執行部会
5 月	子ども110番挨拶まわり	◇ 第2回執行部会
6 月	朝の挨拶運動（交通安全日）／下校時安全指導実施／実行委員会だより（かけはし）発行	◇ 第3回執行部会
7 月	朝の挨拶運動（交通安全日）／下校時安全指導実施	◇ 第4回執行部会
8 月		◇ 第5回執行部会
9 月	朝の挨拶運動（交通安全日）／下校時安全指導実施／ベルマーク回収作業（在宅にて）	◇ 第6回執行部会
10 月	朝の挨拶運動（交通安全日）／下校時安全指導実施／ベルマーク回収作業（在宅にて）	◇ 第7回執行部会
11 月	朝の挨拶運動（交通安全日）／下校時安全指導実施／ベルマーク回収作業（在宅にて）／地震津波避難訓練実施	◇ 第8回執行部会
12 月	朝の挨拶運動（交通安全日）／下校時安全指導実施／実行委員会だより（かけはし）発行	◇ 第9回執行部会
1 月	朝の挨拶運動（交通安全日）／下校時安全指導実施	◇ 第10回執行部会
2 月	朝の挨拶運動（交通安全日）／下校時安全指導実施／入学説明会	◇ 第11回執行部会
3 月	朝の挨拶運動（交通安全日）／下校時安全指導実施／実行委員会だより（かけはし）発行／PTA卒業新聞発行	◇ 第12回執行部会 ◇ 学校保健委員会

4. P T A活動の参考として、令和5年度の講演会の講師名、テーマ、謝金について該当があれば記入してください。

・ありません。

5. 今後、単位P T A活動として取り組みたいことや計画中の内容があれば記入してください。

・親子料理教室の復活等、検討予定