

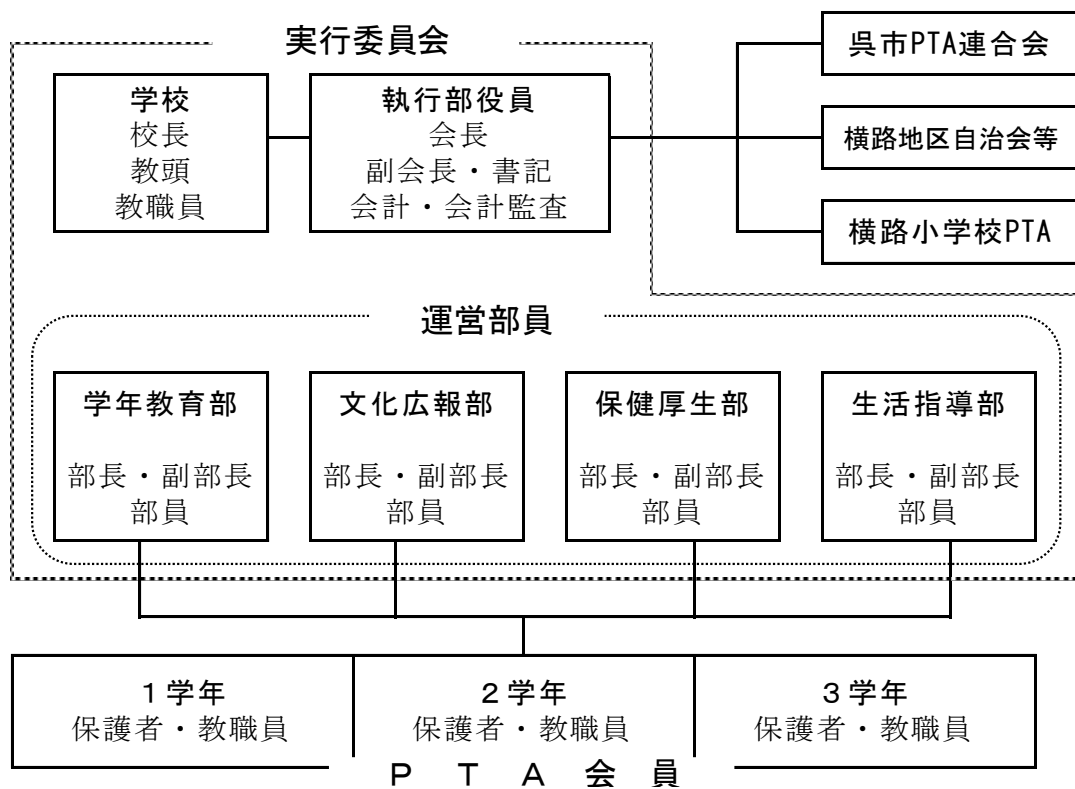
令和5年度PTA活動報告

学校名	呉市立横路中学校	記入者名	
会長名		会員数	413人
副会長名		年間予算	1,174,045円
〃		会費	※徴収方法と金額を記入してください。 月額150円（弟・妹は100円） 新入会員は入学時に150円を PTA入会金として、銀行 引き落としで徴収
〃			
〃			
担当代表名			

1. PTA組織について

(1) PTA組織年月日 M・T・**(S)** 39年・不詳

(2) PTA組織図



2. 役員選出方法について具体的に記入してください。

【執行部役員選出】

次年度の役員候補者として選考委員会（実行委員が選考委員となる）が推薦し、総会において承認決定する。

【事業運営部員】

- 1) 各学級，保護者の投票により学級役員4名を選出し，いずれかの部に所属する。
- 2) 各学級代表は，学級役員4名の中から1名互選する。
- 3) 事業運営部の部長（1名）・副部長（2名）は，各部員の互選により選出する。

3. P T Aの主な活動（単位P T Aで行っているもの，児童生徒の活動をP T Aで支援しているもの，地域活動と一体で行っているもの等）について，その具体的な内容と実施月を記入ください。

〈執行部〉

- 実行委員会の運営（4・3月）

- P T A総会の実施（4月）

- 「呉の子どもを守る会議」啓発活動（11月）

- 学校図書館支援ボランティア（不定期）

〈文化広報部〉

- 体育大会（5月）・文化発表会（10月）のポスター貼り

〈保健厚生部〉

- 小中合同津波避難訓練参加（11月）
 - ・一斉地震防災訓練に加え，緊急津波警報発令を想定した避難訓練を，横路保育所の園児とともに実施した。当日は，大広地区の自治会の方々も参加してくださった。

〈生活指導部〉

- 1のつく日の朝の挨拶運動・・・年間30回
 - ・横路郵便局前及び横路保育所前にて生徒の登校時の様子を見守った。
 - 気になった点は，その都度，学校に報告した。

〈学年教養部〉

- P T A新聞「くろせ川」の作成・発行・・・3月

〈各部〉

- 広土曜夜市の巡視（7・8月）

4. P T A活動の参考として，令和4年度の講演会の講師名，テーマ，謝金について該当があれば記入してください。

特になし

5. 今後，単位P T A活動として取り組みたいことや計画中の内容があれば記入してください。

特になし