

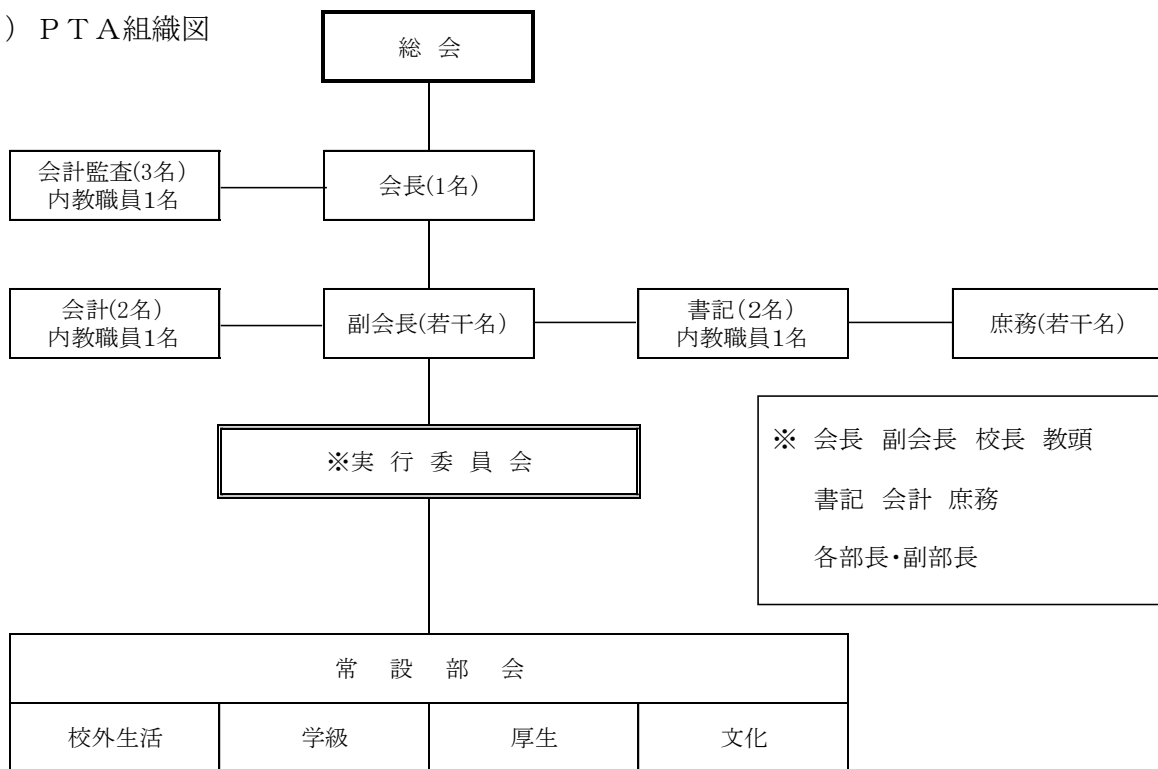
# 令和5年度PTA活動報告

学校名	呉市立昭和北小学校	記入者名	
会長名		会員数	617人
副会長名		年間予算	1,110,600円
〃		会費	※徴収方法と金額を記入してください。 一児童当たり 月額150円 年間 1,800円 諸費集金時に徴収
〃			
〃			
母親代表名			

## 1. PTA組織について

(1) PTA組織年月日 M・T・**(S)** 52年・不詳

(2) PTA組織図



## 2. 役員選出方法について具体的に記入してください。

(1) 会長・監査委員

- ① 選挙管理委員会を2月に選出。選挙管理委員会を構成し、PTA会員に公表する。
- ② 立候補者が定数の場合は総会で承認、定数以上の場合は無記名投票をする。
- ③ 立候補者がいない場合は、候補者選考委員会を設置する。

会長候補(1名)監査委員候補(2名)を選出し、代表者が総会で報告、承認を得る。

(2) 副会長、書記、会計、庶務は会長が委嘱する。

(3) 学年役員は、前年度末に1～5年のPTA会員に投票用紙を配付し、新2～6年の3名の学年役員を決定する。新1年生は、新年度初めに同様に決定する。

(4) 部長・副部长は各部で協議し、選出する。(令和5年度から各部を廃止。)

3. P T Aの主な活動（単位P T Aで行っているもの，児童生徒の活動をP T Aで支援しているもの，地域活動と一体で行っているもの等）について，その具体的な内容と実施月を記入ください。

〈執行部，各担当〉

- ・草刈り
- ・つばき新聞作成 2回
- ・ベルマーク・インクカートリッジ発送
- ・記念品贈呈準備（北小せんべい・卒業生どら焼き）
- ・リサイクル活動 年4回
- ・子ども110番の家へのあいさつ，安全マップ確認
- ・ソフトバレーボール・ソフトボール参加

〈母親代表〉

- ・呉市P T A連合会役員会
- ・母親代表研修会

※部会は基本的に行いませんでした。

4. P T A活動の参考として，令和5年度の講演会の講師名，テーマ，謝金について該当があれば記入してください。

テーマ「災害から身を守るために」

講師 気象予報士・防災士 波田 健一 様

5. 今後，単位P T A活動として取り組みたいことや計画中の内容があれば記入してください。  
特になし