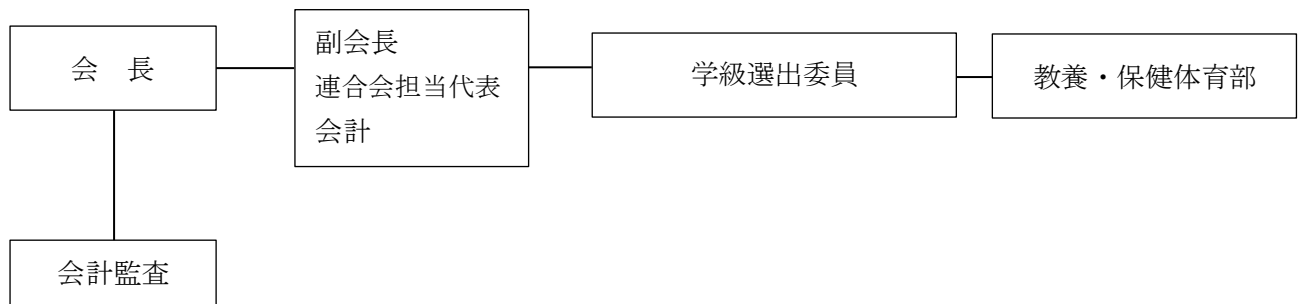


令和5年度PTA活動報告

学校名	呉市立音戸小学校	記入者名	
会長名		会員数	101人
副会長名		年間予算	535,050円
〃		会費	※徴収方法と金額を記入してください PTA会費として、長子は月額200円、 1子以外は、それぞれ月額100円を徴収する。 金融機関の振り込みによる。
連合会担当代表			
会計監査			
〃			

1. PTA組織について

- (1) PTA組織年月日 平成23年4月1日 (学校統合による)
 (2) PTA組織図



2. 役員選出方法について具体的に記入してください。

- (1) 会長・副会長・連合会担当代表は、次のいずれかにより選出する。
 ア 会員の立候補を受ける。立候補が複数の場合は、話し合いもしくは選挙によって選出する。
 イ 前年度役員（会長・副会長・連合会担当代表）が推薦する。
 ウ 運営委員の互選により選出する。
 (2) 選出された役員は、総会で承認し決定する。
 (3) 会計は、会長が委嘱する。
 (4) 当該学年において、三役（会長・副会長・連合会担当代表）を1度務めたら、その当該学年において、三役に選出されない。ただし、本人が了承する場合は、再任は妨げない。
 (5) 当該学年において三役を2度務めたら、その当該学年において、委員に選出されない。

3. P T Aの主な活動（単位P T Aで行っているもの、児童生徒の活動をP T Aで支援しているもの、地域活動と一体で行っているもの等）について、その具体的な内容と実施月を記入ください。

令和5年度 P T A専門部別実施行事報告

月	三役会・理事会 運営委員会	教養・保健体育部	その他 (音P連・市P連)
4	10 理事会・運営委員会 20 定期総会	10 部会（年間活動計画） 18 部会（活動内容の確認等） 20 授業参観・学級懇談会・定期総会	
5		12 ～ P T Aソフトバレーボール（練習） 19 運動会テント張り 20 運動会受付，親子競技運営，片付け	23 音P連解散決定
6		10 土曜参観 親子美化活動 18 P T Aソフトバレーボール大会	
7		21 学級会計監査	
9	4 理事会・運営委員会	7 授業参観(防災)・学級懇談会	
11		1 地域公開参観日(道徳)・講演会 18 学習発表会	保護者対象研修会 (Web 配信)
12	8 理事会・運営委員会	5 校内持久走記録会(走路安全指導) 25 学級会計監査	10 教育講演会
2	2 理事会・運営委員会	22 授業参観・学級懇談会	
3		12 学級会計監査（6年） 18 学級会計監査（1～5年） 25 P T A会計監査	

4. P T A活動の参考として、令和5年度の講演会の講師名、テーマ、謝金について該当があれば記入してください。

研修会講師名	研修会テーマ	謝金
e-ネットキャラバン	情報モラル講演会 e-ネットあんしん講座	0円

5. 今後、単位P T A活動として取り組みたいことや計画中の内容があれば記入してください。

- ・先生方の働き方改革の一助となるよう、P T Aとしてできることを検討したい。
- ・令和6年度の運動会では、P T A種目として綱引きを実施し、地域参加競技として、伝言ゲームを実施した。来年度も引き続きP T A種目と地域参加競技を実施していきたい。
- ・令和6年度はP T C活動を実施する予定。実施内容について児童からアンケートを取り、各学級委員がアンケート結果を踏まえて内容を決定する（例 ドッジボール等）。
- ・P T Aの研修会を実施する際に、保護者等の要望を聞きながら講師を招致したい。
- ・地域との連携を深めるため、地域で行われる行事等に積極的に参加していきたい（詳細未定）。
- ・会長等が研修で学んだことを、音戸小の保護者に容易に情報共有できる仕組みを構築したい。
- ・少しでも多くの保護者がP T A活動に興味を持ってもらえるような活動を行ってきたい。