

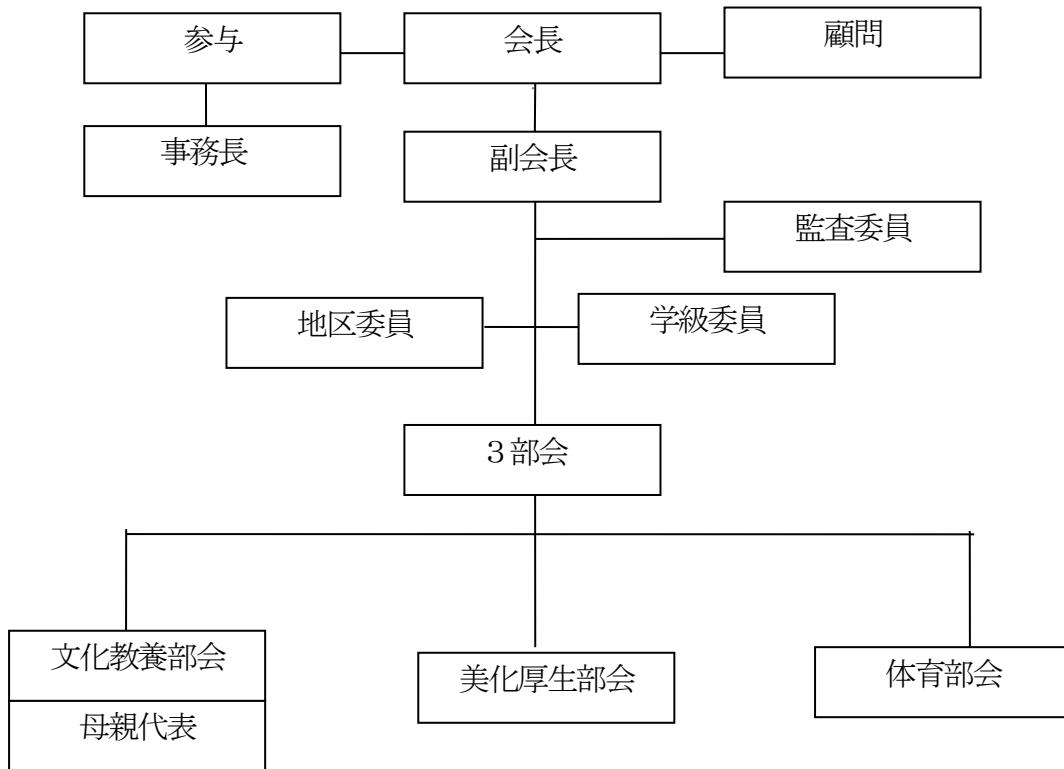
令和5年度 P T A活動報告

学 校 名	呉市立安登小学校	記入者名	
会 長 名		会 員 数	69名
副会長名		年間予算	約60万円
〃		会 費	1世帯当たり月額250円 学期ごとに口座引落により徴収
〃			
母親代表			

1 P T A組織について

(1) P T A組織年月日 昭和46年

(2) P T A組織



2 役員選出方法について具体的に記入してください。

- ① 会長及び他の執行部役員（副会長，母親代表）5名の立候補者，推薦を全会員から募り，執行部役員を選出する。
- ② 学級委員は，立候補を募り，3月の学級懇談会で選出する。
- ③ 地区委員は，各地区ごとに次年度の役員を話し合いで選出する。
- ④ ①～③について，次年度のP T A総会で承認する。

- 3 PTAの主な活動（単位PTAで行っているもの，児童生徒の活動をPTAで支援しているもの，地域活動と一体で行っているもの等）について，その具体的な内容と実施月を記入してください。

部会名	活動内容	月
執行部	PTC活動（2回）	
文化教養部	<u>あと小サマーフェスティバル</u> ・ペア学年毎に <u>安登小サマーフェスティバル（PTC活動）</u> をした。	7月
美化厚生部	<u>広報</u> ・PTA新聞「さくら」1号及び2号を作成し，発行した。 <u>安登小クリスマス会</u> ・ペア学年毎に <u>安登小クリスマス会（PTC活動）</u> をした。 <u>美化作業（中止）</u>	6月・3月 12月
体育部	<u>運動会</u> <u>ベルマーク集計</u> ・各クラスで集まったベルマークの集計をし，ベルマーク教育助成財団に送った。	3月
地区委員	<u>地域懇談会の開催（日曜参観日に開催）</u> ・地区委員が司会者となり，地区ごとに話し合いを行った。 ・参加者 学校教職員，保護者 ・協議内容 夏休みの過ごし方 旗持ち当番の順番決め 地域の安全（防犯，危険箇所及び交通安全等）	6月

- 4 PTA活動の参考として，令和5年度の講演会の講師名，テーマ，謝金について該当があれば記入してください。

・特になし

- 5 今後，単位PTA活動として取り組みたいことや計画中の内容があれば記入してください。

・特になし