

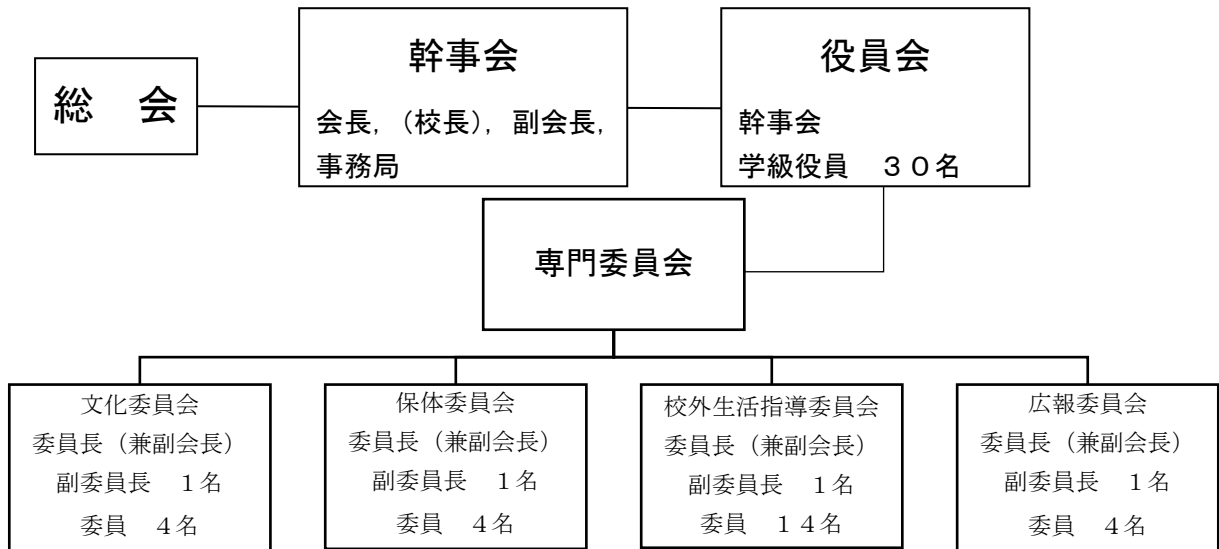
# 令和5年度PTA活動報告

学校名	呉市立音戸中学校	記入者名	
会長名		会員数	162人
副会長名		年間予算	613,800円
〃		会費	銀行引き落とし
〃			月額 長子 300円
〃			次子 150円
			教職員 300円

## 1. PTA組織について

(1) PTA組織年月日 H22年

(2) PTA組織図



## 2. 役員選出方法について具体的に記入してください。

- 本会の会務をするため、次の役員を置く。  
 会長：1名      副会長：4名以内  
 書記・会計：PTA事務局が兼務することができる。      会計監査：2名  
 学級委員：原則として各学級5名（音戸小区2，波多見小区3）      教職員：3名以内
- 役員任期は1年とする。ただし、会長・副会長・学級役員は再任を妨げない。年度途中で欠員が生じても、補欠役員を選出しない。学級役員選挙は1子につき1回の義務を負う。なお、幹事会経験者は学級役員に選出しない。
- 役員選出は、次のように行う。
  - (1) 会長・副会長・母親代表は、前年度の幹事会が推薦し、次年度の総会で承認を得る。
  - (2) 書記・会計・会計監査は、会長が委嘱する。
  - (3) 学級委員は、学級毎に校区別の選挙によって選出する。

3. P T Aの主な活動（単位P T Aで行っているもの、児童生徒の活動をP T Aで支援しているもの、地域活動と一体で行っているもの等）について、その具体的な内容と実施月を記入ください。

- 4月 第19回入学式 ・交通指導  
幹事会～P T A学級役員投票・開票作業等  
第1回役員会  
P T A総会
- 5月 呉市P T A連合会（市P連）総会  
第2回役員会・幹事会  
第19回体育祭 ・P T A種目参加・交通指導
- 6月 市P連「ソフトバレーボール大会」参加  
第2回幹事会
- 7月 P T Aだより（通算第14号）発行
- 8月 第3回幹事会
- 9月 第3回役員会  
県P連 研究大会
- 10月 第19回文化祭 ・P T A「バザー、交通指導」
- 11月 「呉の子どもを守る会議」街頭啓発活動  
中国ブロックP T A研究大会
- 1月 第4回幹事会
- 2月 市P連 会長学習会  
第5回幹事会  
第4回役員会
- 3月 P T Aだより（通算第15号）発行  
第19回卒業証書授与式 ・交通指導  
会計監査・第6回幹事会

※通年：朝の交通安全当番（朝7:30～8:00 校区内の14箇所・各月1～2回）

4. P T A活動の参考として、令和5年度の講演会の講師名、テーマ、謝金について該当があれば記入してください。

本年度は実施していません。

5. 今後、単位P T A活動として取り組みたいことや計画中の内容があれば記入してください。  
幹事会及び役員会で協議しながら、取り組めることがあれば、取り組んでいきたい。