

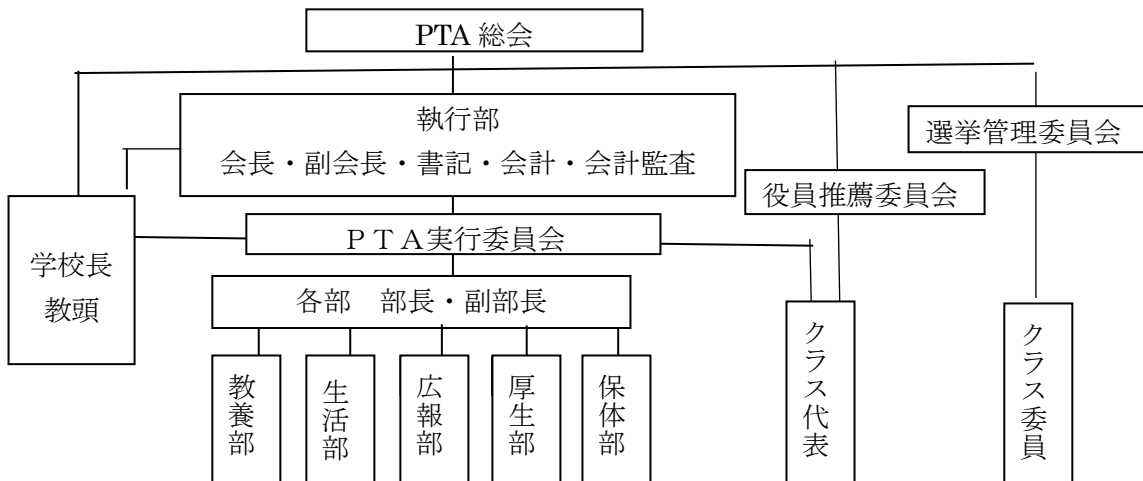
令和5年度PTA活動報告

学校名	呉市立白岳小学校	記入者名	
会長名		会員数	630人
副会長名		年間予算	1,512,000円
〃		会費	※徴収方法と金額を記入してください。 1世帯当たり 200円×12ヶ月＝2400円
〃			
〃			
母親代表名			

1. PTA組織について

(1) PTA組織年月日 M・T・S 年・不詳

(2) PTA組織図



2. 役員選出方法について具体的に記入してください。

- (1) 会長・副会長・会計監査は、一般会員より自薦又は推薦する。
- (2) 会計・書記・各部部長は、会長が委嘱する。
- (3) 委員は、各学級の保護者より5名互選する。
 - ・ 委員選挙は、自薦又は5名の他薦による。
 - ・ 得票数上位10名より、5名の委員を互選する。
 - ・ さらに、その中からクラス代表を選出する。
 - ・ 昨年度の委員は、1年間免除とする。

3. PTAの主な活動（単位PTAで行っているもの、児童生徒の活動をPTAで支援しているもの、地域活動と一体で行っているもの等）について、その具体的な内容と実施月を記入ください。

4月	役員会議 全体会議 街頭指導 PTA 総会（紙面）
5月	実行委員会は原則月1回開催 資源回収
6月	街頭指導 資源回収 ベルマーク封筒配付・回収
7月	街頭指導 資源回収 広報誌「しらたけ」は、7号発行 ベルマーク集計・発送
8月	
9月	街頭指導 資源回収
10月	白岳っ子フェスティバル 街頭指導 資源回収
11月	役員推薦委員会発足 街頭指導 資源回収
12月	役員推進委員会 街頭指導 資源回収 選挙管理委員会選出 広地区クリーン活動
1月	街頭指導 資源回収 ベルマーク封筒配付・回収
2月	街頭指導 選挙管理委員会発足 役員推進委員会
3月	街頭指導 資源回収 エコスタンプ回収・集計・景品交換 ベルマーク集計，発送

4. PTA活動の参考として、令和5年度の講演会の講師名、テーマ、謝金について該当があれば記入してください。

特になし

5. 今後、単位PTA活動として取り組みたいことや計画中の内容があれば記入してください。

特になし