

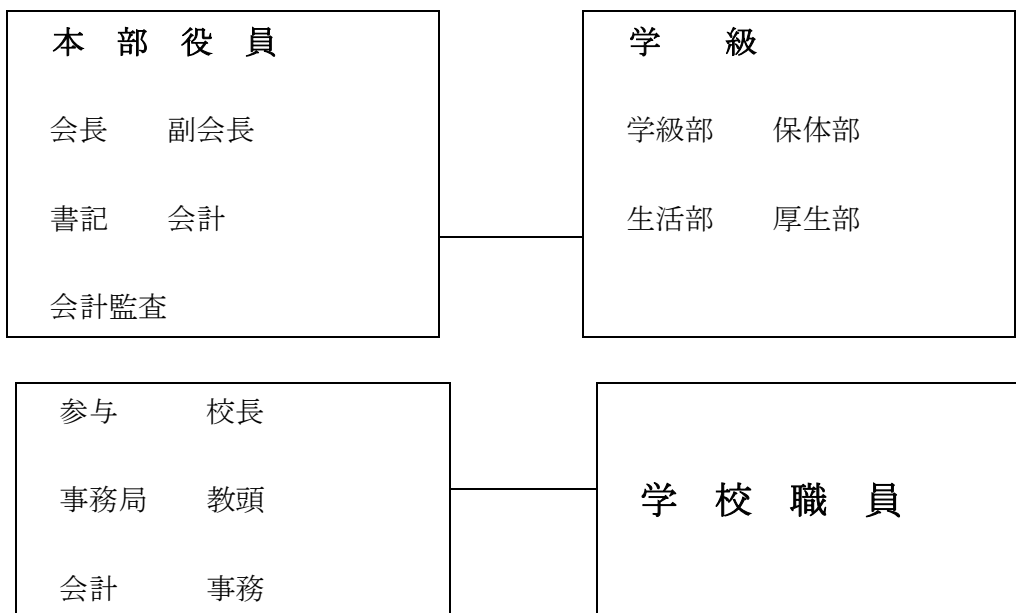
令和5年度PTA活動報告

学校名	呉市立三坂地小学校	記入者名	
会長名		会員数	293人
副会長名		年間予算	527,400円
〃		会費	※徴収方法と金額を記入してください。 150円×12ヵ月=1,800円 5月に徴収
〃			
〃			
母親代表名			

1. PTA組織について

(1) PTA組織年月日 M・T・S 年 (不詳)

(2) PTA組織図



2. 役員選出方法について具体的に記入してください。

- 会長，副会長は選考委員の推薦により総会において承認を得る。
- 書記，会計等は，会長が委嘱する。
- 学級役員は，学級ごとに4名選挙により選出する。部長は，各部部員の互選により決定する。

3. P T Aの主な活動（単位P T Aで行っているもの，児童生徒の活動をP T Aで支援しているもの，地域活動と一体で行っているもの等）について，その具体的な内容と実施月を記入ください。

保体部	運動会P T A種目，ソフトバレーボール大会，ソフトボール大会，7校球技大会 企画，運営，補助等
生活部	交通安全街頭指導（毎月5日・15日・25日）
学級部	P T A新聞「つながり」発行（7月，12月，3月） 学年会計監査（3月）
執行部	執行部役員会（4月，7月，3月） 本年度活動内容の検討，次年度活動の検討
実行委員会	年に4回開催（5月，9月，12月，2月） 各部からの活動報告，伝達等

4. P T A活動の参考として，令和5年度の講演会の講師名，テーマ，謝金について該当があれば記入してください。

なし

5. 今後，単位P T A活動として取り組みたいことや計画中の内容があれば記入してください。

なし