

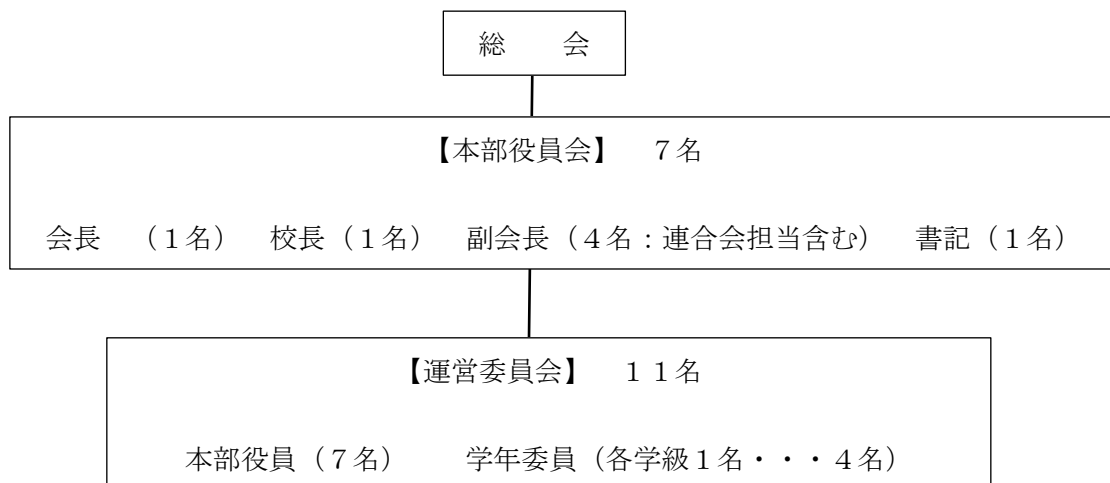
令和5年度PTA活動報告

学校名	呉市立豊小学校	記入者名	
会長名		会員数	29人
副会長名		年間予算	425,327円
〃		会費	※徴収方法と金額を記入してください。 児童1名の場合 3,000円 児童2名の場合 4,500円 児童3名の場合 6,000円
〃			
母親代表名			

1. PTA組織について

(1) PTA組織年月日 M・T・S 年・不詳
平成26年4月（豊島小学校・豊小学校学校統合による）

(2) PTA組織図



2. 役員選出方法について具体的に記入してください。

本部役員（会長1名, 副会長4名）は、役員選告示後、立候補者多数の場合は投票によって決定する。立候補者が出ない場合は新5・6年生保護者で互選し、総会の承認を受ける。

学年委員は、各学年(学級)の保護者で互選し、決定する。

3. P T Aの主な活動（単位P T Aで行っているもの，児童生徒の活動をP T Aで支援しているもの，地域活動と一体で行っているもの等）について，その具体的な内容と実施月を記入ください。

【児童生徒の活動をP T Aで支援しているもの】

- 小中合同運動会(親子競技への参加，駐車場の誘導等) 5月
- 学習発表会(楽器運搬の補助，保護者受付補助等) 11月
- 読書ボランティアによる読み聞かせ(第2木曜日8時10分～) 通年

【地域と一体で行っているもの】

- 小中合同学校関係者評価委員会
① 5月15日(豊浜中) ② 9月29日(豊小) ③ 2月7日(豊浜中)

4. P T A活動の参考として，令和5年度の講演会の講師名，テーマ，謝金について該当があれば記入してください。

- ・実施しませんでした。

5. 今後，単位P T A活動として取り組みたいことや計画中の内容があれば記入してください。

- ・ 入学式や卒業式などの儀式，そして運動会や学習発表会などの行事等について，来賓への案内が復活した。以前のやり方を確認しながら計画・実施していくが，市P連行事等，豊浜中学校と合同で実施したり，参加したりしている。今後さらに，児童生徒数及び家庭数の減少により難しさもでてきているため，運用の在り方を工夫していく。