

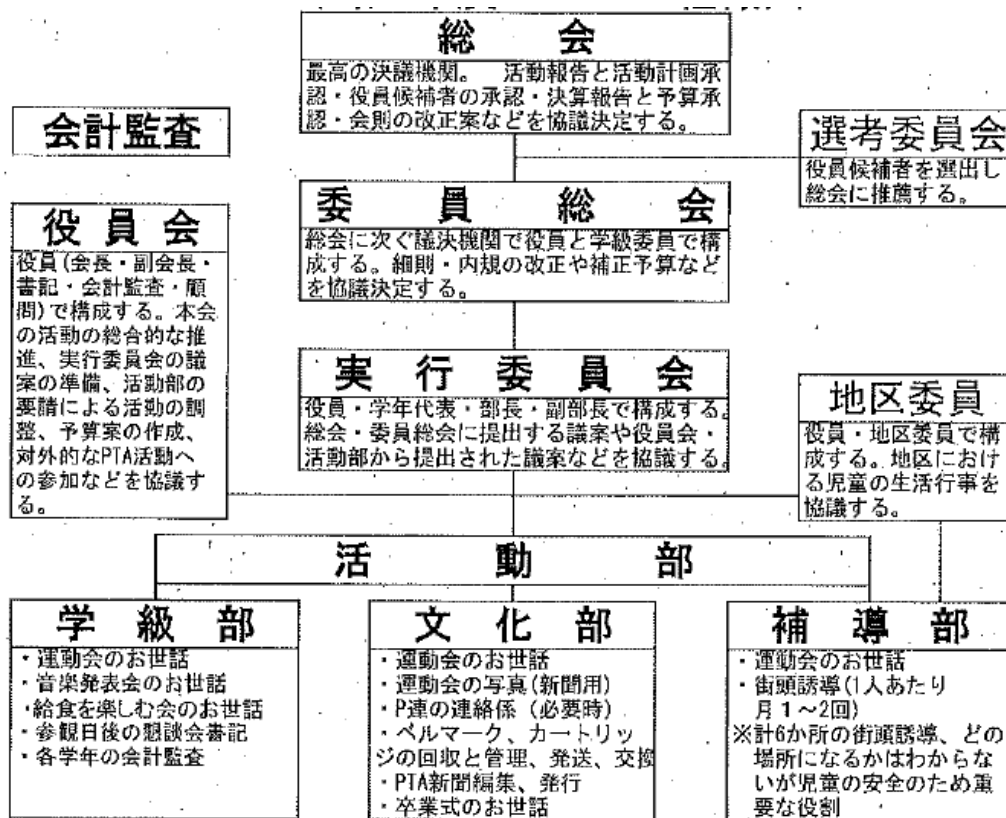
令和5年度PTA活動報告

学校名	昭和中央小 学校	記入者名	
会長名		会員数	386人
副会長名		年間予算	1,213,980円
〃		会 費	※徴収方法と金額を記入してください。 毎月の諸費として徴収 月額120円
〃			
〃			
母親代表名			

1. PTA組織について

(1) PTA組織年月日 M・T・**(S)** 47年・不詳

(2) PTA組織図



2. 役員選出方法について具体的に記入してください。

会長は、学校評議委員の推薦で決定
 執行部役員は、会長の推薦で決定
 各部の役員は、立候補と抽選で決定

3. PTAの主な活動（単位PTAで行っているもの、児童生徒の活動をPTAで支援しているもの、地域活動と一体で行っているもの等）について、その具体的な内容と実施月を記入ください。

令和5年度 PTA事業報告

(資料1)

	執行部	学級部	文化部	指導部
4月	10 入学式準備 8~19役員選出作業 20~28総会準備 22 第1回実行委員会	22 第1回実行委員会	22 第1回実行委員会	22 第1回実行委員会 27 総会
5月	役員会 12 合同部会 27 運動会のお世話	12 合同部会 27 運動会のお世話	12 合同部会 27 運動会のお世話	12・19・24 街頭誘導
6月	子ども110番の確認作業		18 P連ソフトバレーのお世話	7・16・26街頭誘導
7月	カーテン洗濯のお世話 資源回収アンケート	20 カーテン洗濯 持参・回収	20 カーテン洗濯 持参・回収	13・14・19 街頭誘導 20 カーテン洗濯 持参・回収
8月	PTA大会の参加			
8月	子ども110番の確認作業		17 P連ソフトボールのお世話	4・5・6街頭誘導
10月	評議委員会(1回目)			4・13・25 街頭誘導 14 青少年バトロール (高尾神社秋祭り)
11月	役員会 18 音楽発表会のお世話	18 音楽発表会のお世話		2・8・29 街頭誘導
12月	10 講演会の参加		部会(ベルマーク) 部会(新聞)	19・20・21 街頭誘導
1月	12 給食を楽しむ会のお世話 役員会 PTA会議室の片付け	12 給食を楽しむ会のお世話		10・11・12街頭誘導
2月	22 第2回実行委員会 役員会 評議委員会(2回目) 学級委員選出アンケート	22 第2回実行委員会 22 懇談会の書記	22 第2回実行委員会	22 第2回実行委員会 7・16・28 街頭誘導
3月	28 会計監査 教室のベルマークの回収・ 外部にベルマーク箱設置	11~22 学年会計監査	「新報」119号発行 16 卒業式のお世話	19・21・22 街頭誘導
4月	8 入学式のお世話			9・10・11 街頭誘導

4. PTA活動の参考として、令和5年度の講演会の講師名、テーマ、謝金について該当があれば記入してください。

講演会は実施なし

5. 今後、単位PTA活動として取り組みたいことや計画中の内容があれば記入してください。

PTA 役員の負担軽減につながるよう、事業内容を見直し、工夫していきたい。