

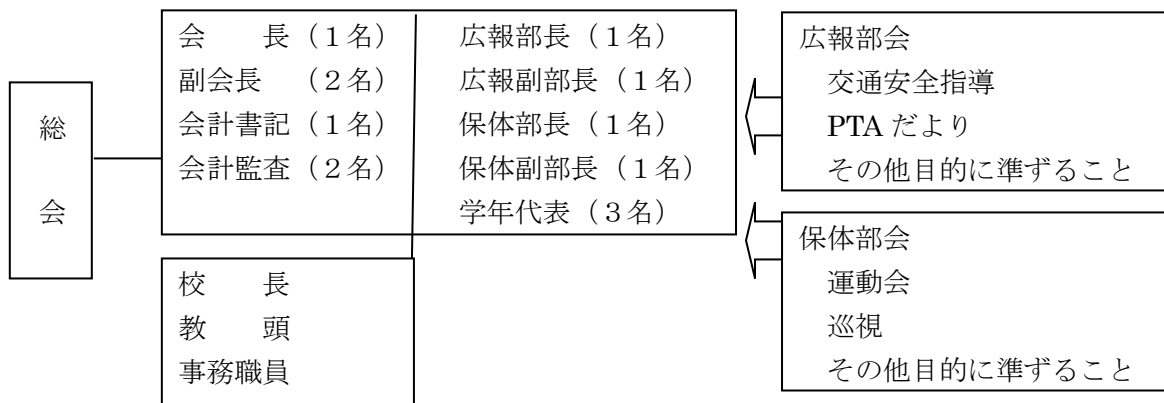
# 令和5年度PTA活動報告

学校名	呉市立広南中学校	記入者名	
会長名		会員数	69人
副会長名		年間予算	1,064,237円
〃		会費	※徴収方法と金額を記入してください。 400円(1世帯)×12ヶ月を口座引落にて徴収
〃			
〃			
母親代表名			

## 1. PTA組織について

(1) PTA組織年月日 M・T・S 23年・不詳

(2) PTA組織図



## 2. 役員選出方法について具体的に記入してください。

会長、副会長、会計書記、会計監査、部長は役員選考委員会によって推薦され、総会の承認を得て決定する。ただし、役員選考委員は前年度の部長2名、副部長2名による。

3. P T Aの主な活動（単位P T Aで行っているもの，児童生徒の活動をP T Aで支援しているもの，地域活動と一体で行っているもの等）について，その具体的な内容と実施月を記入ください。

4月	P T A交通安全指導・あいさつ運動 P T A新旧役員会 P T A学級役員選出 P T A総会 各部会
5月	P T A交通安全指導・あいさつ運動 P T A役員会 小中合同運動会P T A協力・参加
7月	P T A交通安全指導・あいさつ運動 広南寄席P T A協力・参加 P T A役員会 中学校区補導及び防犯連絡協議会P T A参加
10月	P T A交通安全指導・あいさつ運動 文化活動発表会P T A食品バザー
11月	P T A交通安全指導・あいさつ運動 P T A役員会
12月	P T A交通安全指導・あいさつ運動 広地区クリーンキャンペーン（小中合同）P T A協力・参加
2月	P T A交通安全指導・あいさつ運動 P T A新聞発行（広報部）P T A役員会・役員選考委員会 中学校区内補導及び防犯連絡協議会参加
3月	P T A交通安全指導・あいさつ運動 P T A会計監査

4. P T A活動の参考として，令和5年度の講演会の講師名，テーマ，謝金について該当があれば記入してください。

5. 今後，単位P T A活動として取り組みたいことや計画中の内容があれば記入してください。