

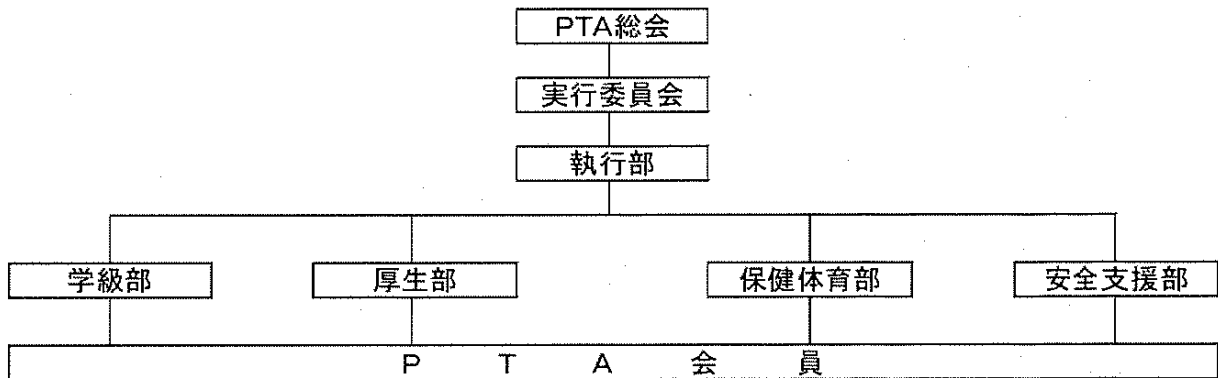
令和5年度PTA活動報告

学校名	昭和西小学校	記入者名	
会長名		会員数	268人
副会長名		年間予算	884,976円
〃		会費	※徴収方法と金額を記入してください。 100円×10ヶ月 振込
〃			
〃			
担当代表名			

1. PTA組織について

(1) PTA組織年月日 M・T・S 年・不詳

(2) PTA組織図



◆ 執行部 : 会長 副会長 会計監査 幹事 書記 会計 母親代表

2. 役員選出方法について具体的に記入してください。

クラス役員投票

↓

クラス役員決定の話し合い (役員と次点者を決定)

↓

役員総会 (部長・副部長決定)

3. P T Aの主な活動（単位P T Aで行っているもの，児童生徒の活動をP T Aで支援しているもの，地域活動と一体で行っているもの等）について，その具体的な内容と実施月を記入ください。

	執行部	学級部	厚生部	保健体育部	安全支援部
4月	年間活動計画立案	年間活動計画立案	年間活動計画立案	年間活動計画立案	年間活動計画立案
5月	執行委員会	ベルマーク新聞発行	運動会支援		街頭誘導名簿作成
6月			資源回収		街頭誘導開始
7月		ベルマーク回収			
8月	執行委員会				危険箇所巡視 夏休み特別巡視
9月		インクカードリッジ回収		呉市P T A連合会ソフトボール大会支援	
10月					秋祭り特別巡視
11月	学習発表会支援				
12月		ベルマーク集計・発送			冬休み特別巡視
1月					
2月					危険箇所巡視
3月	執行委員会 会計監査	インクカードリッジ集計・発送			街頭誘導報告書・危険箇所巡視報告書作成 春休み特別巡視

4. P T A活動の参考として，令和5年度の講演会の講師名，テーマ，謝金について該当があれば記入してください。

行っていません。

5. 今後，単位P T A活動として取り組みたいことや計画中の内容があれば記入してください。

活動内容の精選と合理化を進め，会員の負担を軽減する。