

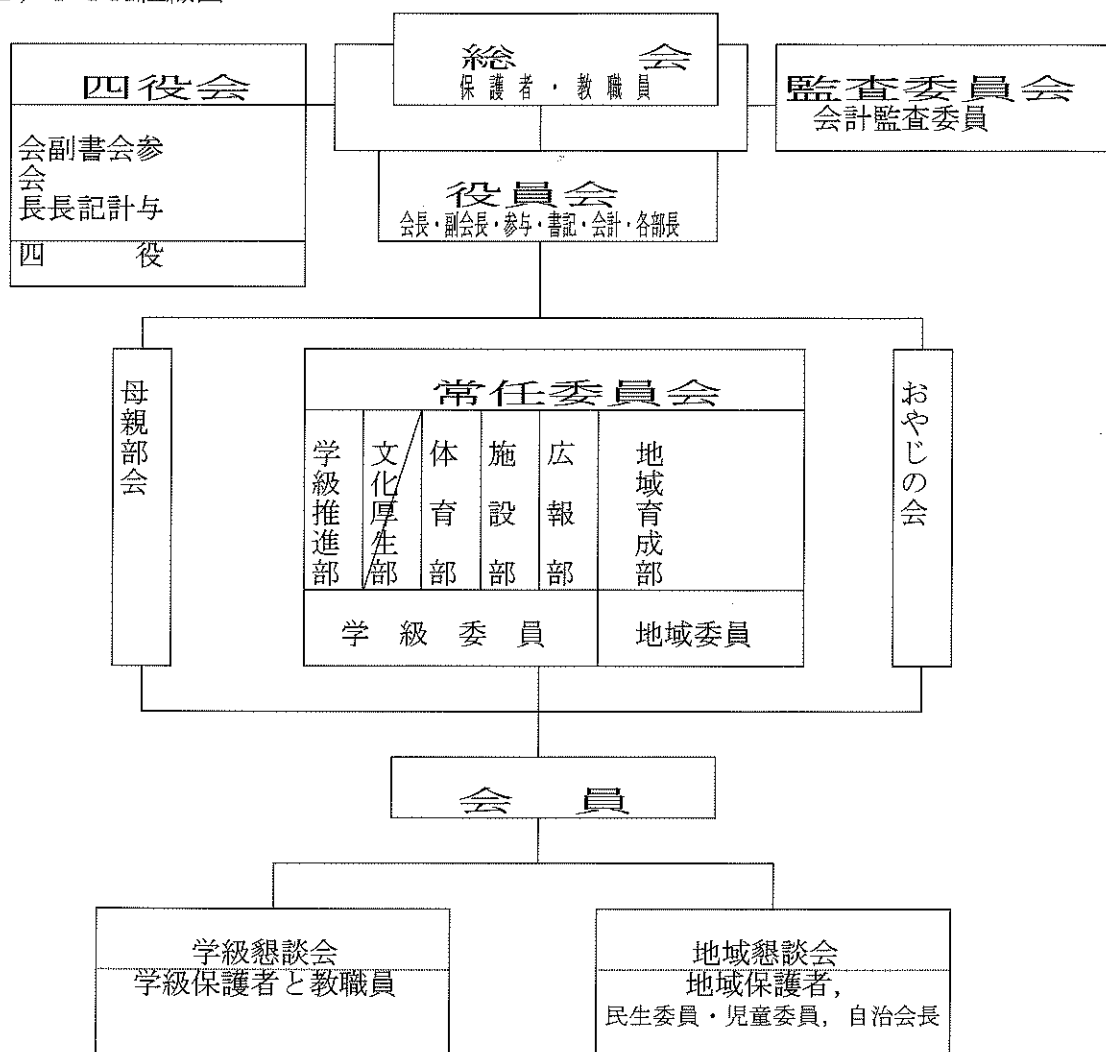
令和5年度PTA活動報告

学校名	呉市立川尻中学校	記入者名	
会長名		会員数	179人
副会長名		年間予算	955,261円
〃		会費	※徴収方法と金額を記入してください。 銀行引き落とし 1ヶ月 270円 (次子 220円)
〃			
〃			
母親代表名			

1. PTA組織について

(1) PTA組織年月日M・T・S 年 不詳

(2) PTA組織図



2. 役員選出方法について具体的に記入してください。

- (1) 会長・副会長・書記・会計・参与は、役員会で選出し、選考委員（8名）の承認を得るとともに、総会に出席した会員の承認を得る。
- (2) 学級委員は各学級より2名、地域委員は各地域より1名を紙上投票により選出する。
年度当初に常任委員会全体会議を開催し、各部ごとの互選により部長・副部長を選出し、総会に出席した会員の承諾を得る。
- (3) 学級委員（各学級2名）と地域委員（各地域1名）は常任委員会を構成し、5部会に所属し、年間行事の計画を立て実施する。

3. PTAの主な活動（単位PTAで行っているもの、児童生徒の活動をPTAで支援しているもの、地域活動と一体で行っているもの等）について、その具体的な内容と実施月を記入ください。

月	行 事 内 容
4 月	執行部役員会、学級委員・地域委員の選出、常任委員会 PTA総会
5 月	小中PTA役員総会・第1回PTA本部役員会
6 月	小中合同地域懇談会前打合せ会、小中合同地域懇談会 「いじめ撲滅キャンペーン」生徒会・PTA挨拶運動
7 月	校外補導（夏祭り） PTA新聞「望星」第1回配布
10 月	校外補導（秋祭り） 第2回川尻小中学校PTA連合会（本部役員会） 第2回PTA本部役員会 「いじめ撲滅キャンペーン」生徒会・PTA挨拶運動
11 月	かわじり元気まつり前日準備 かわじり元気まつりバザー等参加
1 月	第3回川尻小中学校PTA連合会 第3回PTA本部役員会
3 月	PTA新聞「望星」第2回配布 第1回会計監査（川尻小学校PTA本部役員）3/1 第2回会計監査（川尻小学校PTA本部役員）3/27
その他の 行 事	

4. PTA活動の参考として、令和5年度の講演会の講師名、テーマ、謝金について該当があれば記入してください。

特にありません

5. 今後、単位PTA活動として取り組みたいことや計画中の内容があれば記入してください。

特にありません