

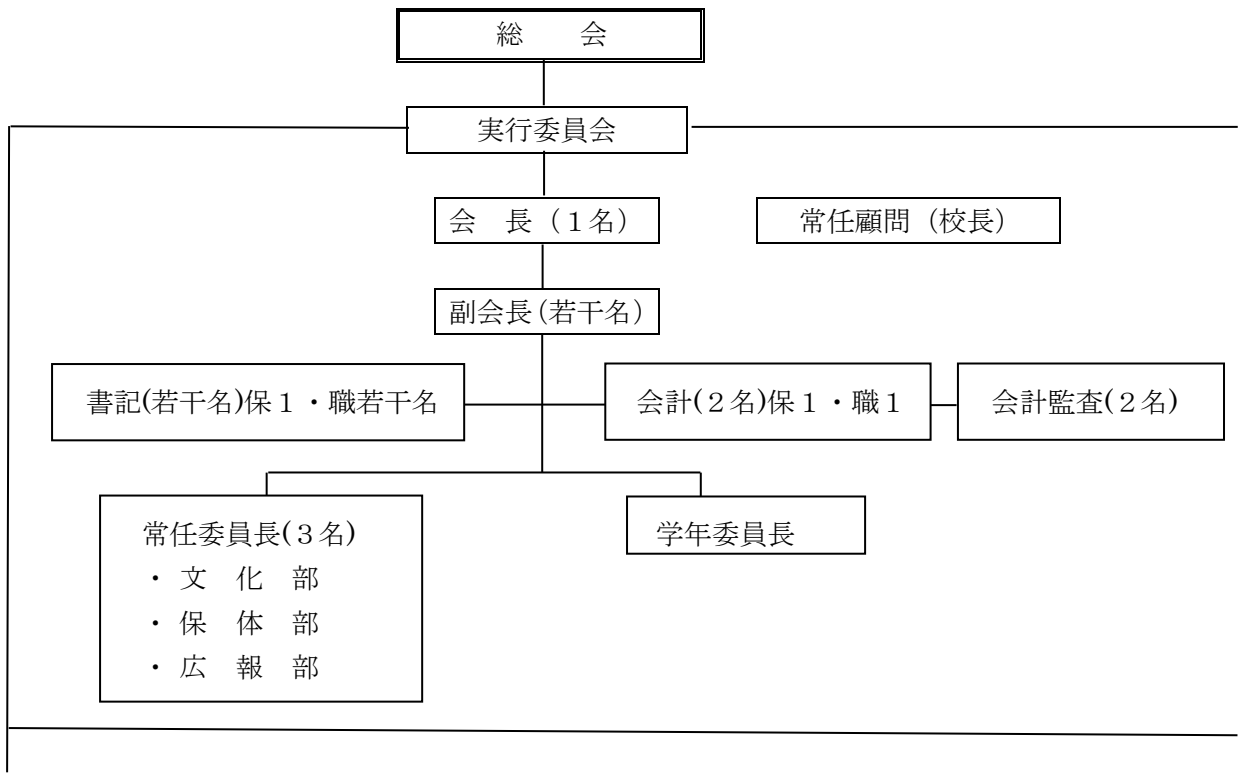
# 令和5年度PTA活動報告

学校名	呉市立原小学校	記入者名	
会長名		会員数	101人
副会長名		年間予算	222,200円
〃		会費	※徴収方法と金額を記入してください。 1世帯当たり1ヶ月 200円 (200×11ヶ月)計2,200円 口座振替にて徴収
〃			
〃			
〃			
母親代表名			

## 1. PTA組織について

(1) PTA組織年月日 S26年

(2) PTA組織図



## 2. 役員を選出方法

(会長・副会長若干名・会計監査2名・会計2名・書記若干名を以下役員という。)

- 1 学年委員長, および各部の委員長および原小学校職員2名をもって, 2月に役員推薦委員会を構成する。
- 2 役員推薦委員会は, 協議により会長以下各役員候補者を決定する。
- 3 役員推薦委員会は, 推薦した役員候補の同意を得て総会にはかり, その承認を得る。
- 4 役員のうち, 書記若干名のうち1名以外, 会計1名は, 原小学校の職員の中から選出する。
- 5 常任顧問は校長に委嘱。

3. PTAの主な活動（単位PTAで行っているもの，児童生徒の活動をPTAで支援しているもの，地域活動と一体で行っているもの等）について，その具体的な内容と実施月を記入ください。

	1 学 期	2 学 期	3 学 期
本 部	○総会主催 ○1年学級委員選出 ○P連主催会議・行事参加	○PTA 教育講演会 ○実行委員会の開催	○各部活動への協力 ○本部推薦委員会 ○学級委員開票作業 ○PTA委員新旧連絡会 ○次年度総会計画
文 化 部	○ベルマーク案内発行	○ベルマーク整理集計	○ベルマーク整理集計 ○ベルマーク集計発送
保 体 部		○P連ソフトボール大会 運営	
広 報 部	○PTA新聞 「はらっば」第1号発行		○PTA新聞 「はらっば」第2号発行
ダン ボール 回 収	○3・4年生 ○2・5年生 ○1・6年生	○3・4年生 ○2・5年生 ○1・6年生 ○3・4年生	○2・5年生 ○1・6年生

4. PTA活動の参考として，令和5年度の講演会の講師名，テーマ，謝金について該当があれば記入してください。

PTA教育講演会 記念歯科クリニック院長 栗原孝幸先生  
「原小学校保護者の皆様に伝えたい歯なしにならないための話」 謝金 3,250 円

5. 今後，単位PTA活動として取り組みたいことや計画中の内容があれば記入してください。

児童の減少に伴い世帯数も減少しているため，PTA活動が過度の負担にならないように，活動内容やあり方を工夫していきます。