

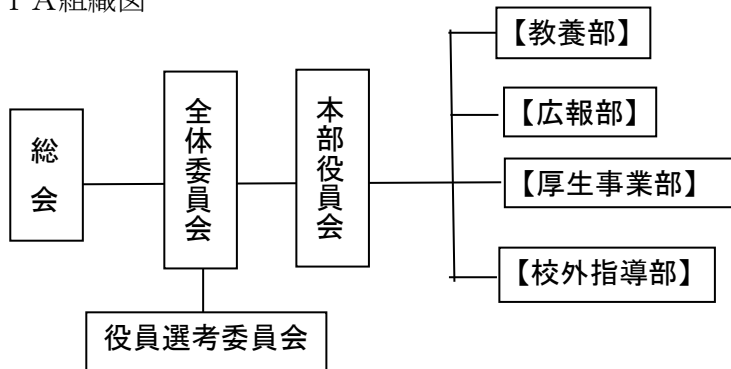
# 令和5年度PTA活動報告

学校名	呉市立安浦小学校	記入者名	
会長名		会員数	212人
副会長名		年間予算	1,750,911円
〃		会費	※徴収方法と金額を記入してください。 月額300円を口座引き落とし徴収
〃			
〃			
担当代表名			

## 1. PTA組織について

(1) PTA組織年月日 M・T・S・H 28年・不詳

(2) PTA組織図



## 2. 役員選出方法について具体的に記入してください。

「呉市立安浦小学校PTA規約」第8条及び第9条による

### 第8条 役員を選出

- 1 会長、副会長、書記、会計は、役員選考委員会（当年度本部役員で構成する。）で選出し、総会の承認を受ける。
- 2 部長、副部長は、各部所属の全学年役員の中から互選で選出する。ただし、長子が1年生の保護者は互選から免除される。

### 第9条 学年役員

- 1 学年役員は、学年ごとに立候補及び投票により5名選出する。集計は、当年度の本部役員が行う。原則、選出された5名が1年間、学年役員を務める。ただし、新1年生については、入学式において、立候補及び協議によって決定する。
- 2 選出された5名は、第4条に定める組織のいずれかに所属する。所属人数は、活動により決定する。

3. P T Aの主な活動（単位P T Aで行っているもの，児童生徒の活動をP T Aで支援しているもの，地域活動と一体で行っているもの等）について，その具体的な内容と実施月を記入ください。

- (1) 本 部・・・全体委員会（4月） P T A総会（5月）  
運動会（来賓受付・5月） 学習発表会（駐車場整理・11月）  
本部役員会（4，11，1月）  
卒業式（来賓受付・3月）
- (2) 教養部・・・ふれあいフェスタ（11月）
- (3) 校外指導部・・・資源回収お知らせ作成・配付 旗振り当番表作成
- (4) 広報部・・・P T Aだより「夢と浪漫」の編集と発行（年3回）  
ベルマーク総集計・発送（9，1，3月）
- (5) 厚生事業部・・・ソフトバレーボール練習・市P連ソフトバレーボール大会参加

4. P T A活動の参考として，令和5年度の講演会の講師名，テーマ，謝金について該当があれば記入してください。

実施なし

5. 今後，単位P T A活動として取り組みたいことや計画中の内容があれば記入してください。

特になし