

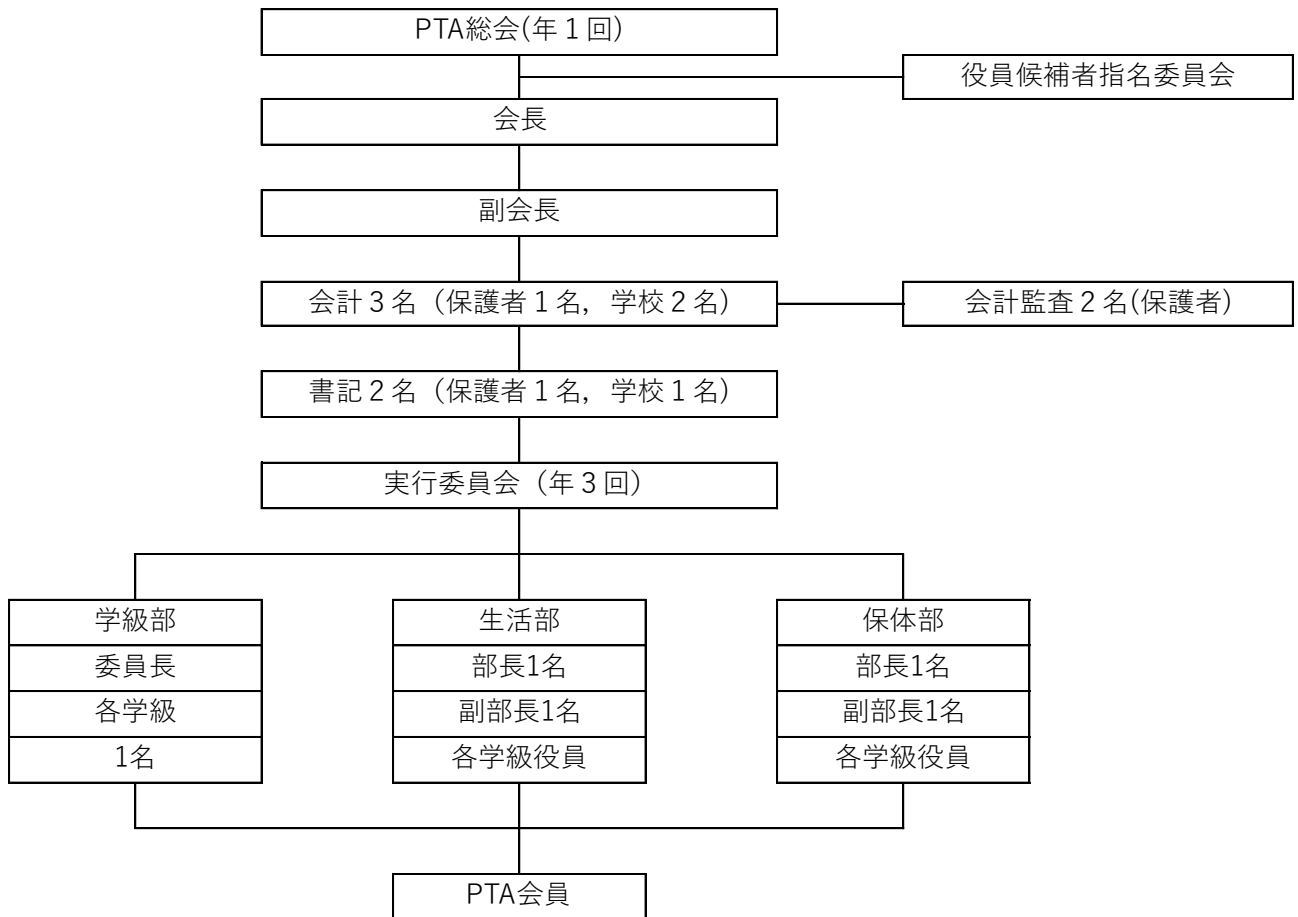
令和5年度PTA活動報告

学校名	呉市立港町小学校	記入者名	
会長名		会員数	163人
副会長名		年間予算	737,833円
〃		会費	※徴収方法と金額を記入してください。 150円×148世帯×12ヶ月 150円×15人×12ヶ月 300円×(148世帯+15人) (P連負担金)
〃			
〃			
母親代表名			

1. PTA組織について

(1) PTA組織年月日 M・T **S** 23年5月15日

(2) PTA組織図



2. 役員選出方法について具体的に記入してください。

- 1) 実行委員会をもって、「役員候補者指名委員会」を作る。
- 2) 指名委員会は、3月中に役員候補者を指名する。
- 3) 役員候補者の指名は、発表する前に被指名者に同意を得なければならない。
- 4) 役員候補者の追加指名は、本人の同意を得て選挙を行う。
- 5) 役員選挙は、定時総会で行う。
- 6) 役員に欠員ができた場合は、実行委員会の選挙で補充し、その任期は前任者の残任期間とする。

3. P T Aの主な活動（単位P T Aで行っているもの、児童生徒の活動をP T Aで支援しているもの、地域活動と一体で行っているもの等）について、その具体的な内容と実施月を記入ください。

	学校・P連・委員会	保体部	生活部
4	新旧役員会（19） 参観日・P T A総会（26） 年度初めの連携会（26）		
5	春の遠足（2） 運動会（27）	運動会片付け（27） P連ソフトバレーボール顔合わせ	ベルマーク収集開始（毎月）
6	参観懇談会（13, 16） P連ソフトバレーボール大会（18）	P連ソフトバレーボール大会（18）	
7	P T A実行委員会①（7） 個人懇談会（19・20） 終業式（20）	P連ソフトボール顔合わせ	ベルマーク収集 ベルマーク集計計算（7）
8			
9	始業式（1） 4～6年なかよし参観懇談会（8） 1～3年参観懇談会（15） 5年生野外活動（28・29） P連ソフトボール大会（17）	部会 P連ソフトボール大会（17）	ベルマーク収集
10	地域公開参観日（13） 6年修学旅行（19・20） 給食試食会（20） 呉市小学校陸上記録会（28）		ベルマーク収集
11	学習発表会（12）		ベルマーク収集
12	二川ロードレース大会（3） P T A実行委員会②（8） 個人懇談会（21・22） 終業式（22）		ベルマーク収集 ベルマーク集計計算（8）
1	始業式（9）		
2	参観授業・校舎ありがとう集会・学校見学会（17）		
3	P T A実行委員会③（6） 学級会計監査（13） 卒業式（16） P T A会計監査（22） 修了式・送別式（22）		

4. P T A活動の参考として、令和5年度の講演会の講師名、テーマ、謝金について該当があれば記入してください。

該当なし

5. 今後、単位P T A活動として取り組みたいことや計画中の内容があれば記入してください。

特になし