

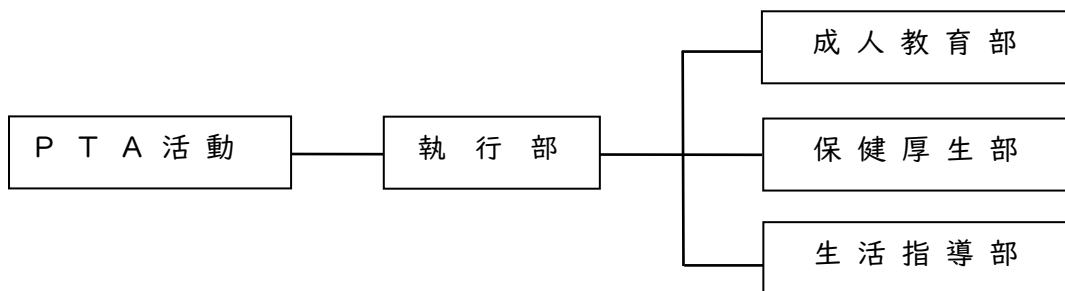
令和5年度PTA活動報告

学校名	呉市立宮原中学校	記入者名	
会長名		会員数	122人
副会長名		年間予算	292,800円
〃		会費	※徴収方法と金額を記入してください。 200円×(家庭数109+職員13)×12ヶ月 ※転出入あり
〃			
〃			
母親代表名			

1. PTA組織について

(1) PTA組織年月日 M・T・S 年・不詳

(2) PTA組織図



2. 役員選出方法について具体的に記入してください。

- (1) 役員は、次年度の役員候補者として、推薦委員会が推薦し、総会において承認決定する。
- (2) 学級委員は、年度当初、学級ごとに保護者の立候補や抽選により3名選出する。
- (3) 各部の部長・副部長は部員の互選により選出し、会長が委嘱する。

3. PTAの主な活動（単位PTAで行っているもの、児童生徒の活動をPTAで支援しているもの、地域活動と一体で行っているもの等）について、その具体的な内容と実施月を記入ください。

- ・学校行事（体育大会・文化発表会）での写真撮影
- ・地域防災フェスタへの協力
「自分の命は自分で守る」のための防災知識を学んでもらう地域防災フェスタで、焼き芋をつくり、参加者に提供した。
- ・卒業式のお祝いメッセージ
地域の書道家による毛筆お祝いメッセージを作成し、卒業生に披露した。

4. P T A活動の参考として、令和5年度の講演会の講師名、テーマ、謝金について該当があれば記入してください。

- ・実施していない。

5. 今後、単位P T A活動として取り組みたいことや計画中の内容があれば記入してください。

- ・校内や地域の清掃活動（草刈りや清掃）
- ・地域とタイアップした防災教育