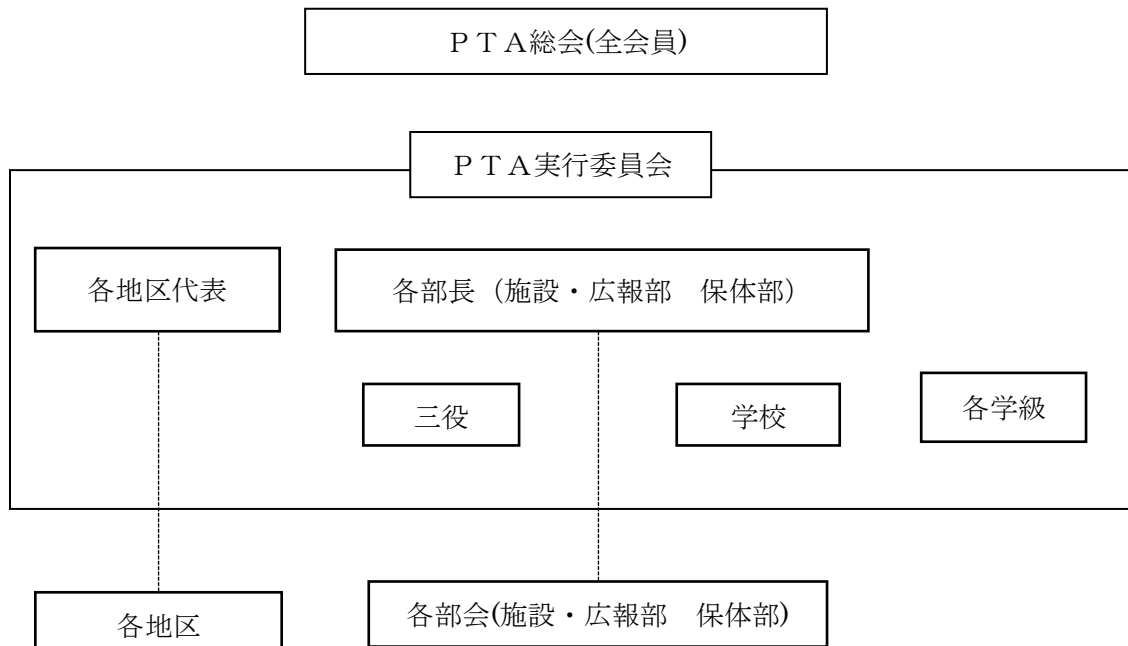


令和5年度PTA活動報告

学校名	呉市立仁方小学校	記入者名	
会長名		会員数	273人
副会長名		年間予算	909,853円
〃		会費	月額150円を引き落とし
〃			
〃			
母親代表名			

1. PTA組織について

- (1) PTA組織年月日 M・T・S 年、(不詳)
- (2) PTA組織図



2. 役員選出方法について具体的に記入してください。

(三役)各部部长を選考委員とし、候補者を選定して総会の承認を得ます。
承認された後、会長が会計を指名します。
候補者選定が難しい場合、個別に声かけをして候補者を探します。

(学級委員)各学級で投票を行い、原則として1学級から3名選びます。
最初の実行委員会でどの部に所属するかを話し合ってから決め、その後各部署で部長を選びます。
但し、単学級の場合は4名。

3. P T Aの主な活動（単位P T Aで行っているもの，児童生徒の活動をP T Aで支援しているもの，地域活動と一体で行っているもの等）について，その具体的な内容と実施月を記入ください。

- (1) P T A新聞発行(5月、7月、10月、11月、2月、3月)
- (2) 図書室の本の整理(10月、11月、1月、)
- (3) よむよむ(毎月第3木曜日)…給食後に各学級で読み聞かせを行います。
- (4) 見守り活動(毎月19日)…下校時に見守り活動(交通安全)を行います。
- (5) いじめ撲滅プロジェクト委員会(6月、9月、10月、3月)
- (6) 学校関係者評価委員会(6月、9月、2月)

4. P T A活動の参考として，令和5年度の講演会の講師名，テーマ，謝金について該当があれば記入してください。

該当なし

5. P T A活動，連合会，学校等に対する意見・要望があればお書きください。

- ・プールの修繕(特に塗装の劣化，児童が火傷をしています)。ということ，これからも呉市に要望していく必要があると思います。