

令和5年度PTA活動報告

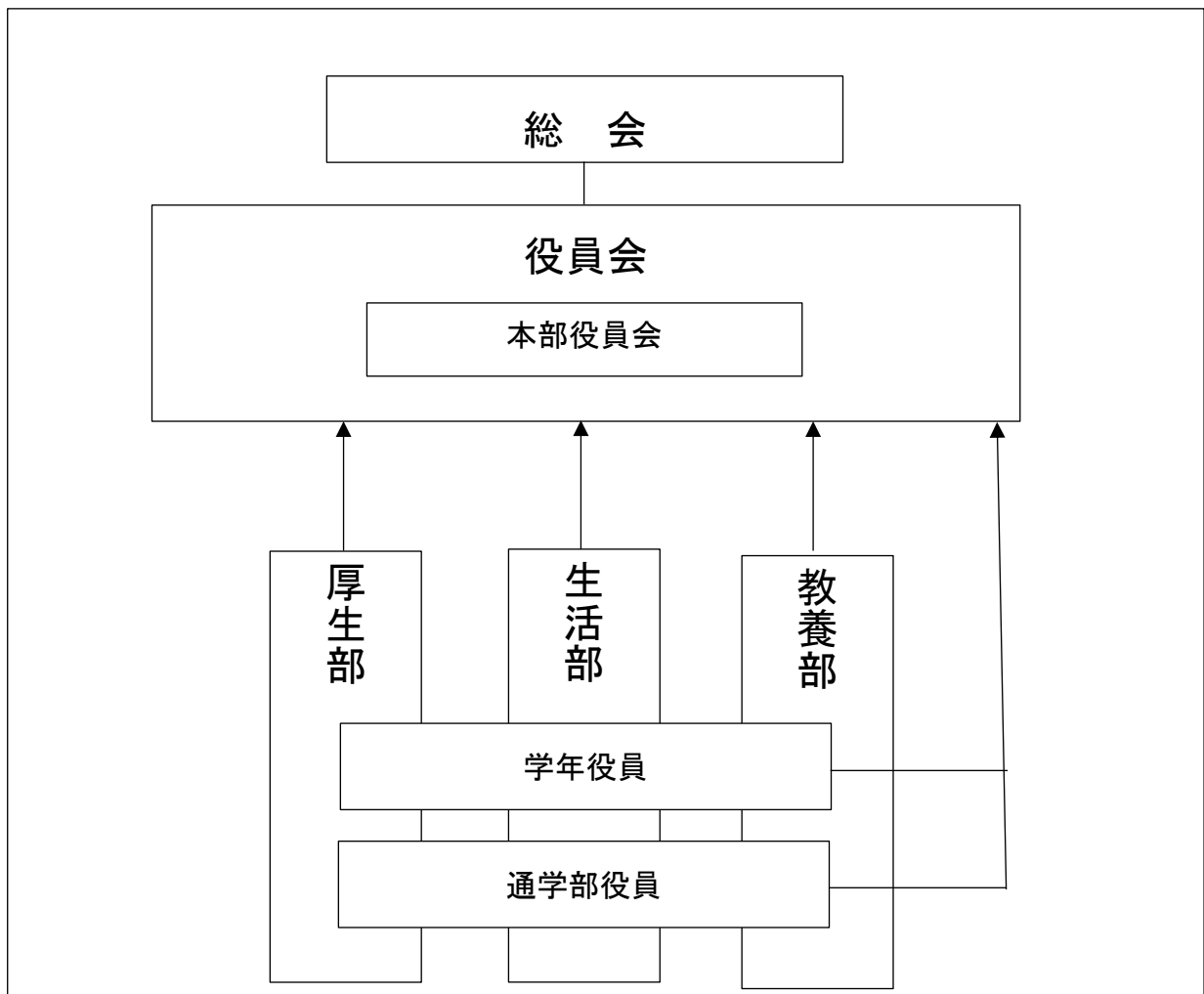
学校名	呉市立倉橋小学校	記入者名	
会長名		会員数	82人
副会長名		年間予算	755,595円
〃		会費	※徴収方法と金額を記入してください。 月額200円徴収
〃			
〃			
担当代表名			

1. PTA組織について

(1) PTA組織年月日 平成25年4月

- 倉橋小学校・尾立小学校・倉橋東小学校の統合により、倉橋小学校となった。平成24年度より規約及び組織の検討にあたり、平成25年度から新たに倉橋小学校PTAとして組織した。

(2) PTA組織図



2. 役員選出方法について具体的に記入してください。

- 新会長は立候補・推薦がなければ、現会長が中心となって推薦し了承を得る。新会長が副会長・会計監査・連合会担当代表・連合会担当副代表を委嘱し、役員会において次年度の本部役員候補を決定する。その後、次年度の総会で承認を得る。
- 専門部会（厚生，生活，教養）の所属決定後，各部の部長，副部長を決定する。
- 通学区役員は，各通学区から選出する。
- 学級役員は，会員の中から紙上による無記名投票により多数決で決定する。

3. P T Aの主な活動（単位P T Aで行っているもの，児童生徒の活動をP T Aで支援しているもの，地域活動と一体で行っているもの等）について，その具体的な内容と実施月を記入ください。

○ 専門部

- (1) 厚生部・・・小中合同運動会に係る協力（駐車場・車輛交通整理，P T A種目進行等）
呉市P T A連合会ソフトバレーボール，ソフトボール大会に係る協力
- (2) 生活部・・・ベルマークの整理（6月・9月・2月）
- (3) 教養部・・・P T A新聞「きずな」作りの実施（6月・3月）

○ 学年部

- ・学級懇談会での懇談の記録，学年会計の監査（各学期末）

○ 通学部

- ・各月2回（1日と15日）交通安全指導（輪番）

4. P T A活動の参考として，令和5年度の講演会の講師名，テーマ，謝金について該当があれば記入してください。

なし

5. 今後，単位P T A活動として取り組みたいことや計画中の内容があれば記入してください。

- ・P T C活動により，保護者間，親子の交流を深める。（令和6年度から復活）