

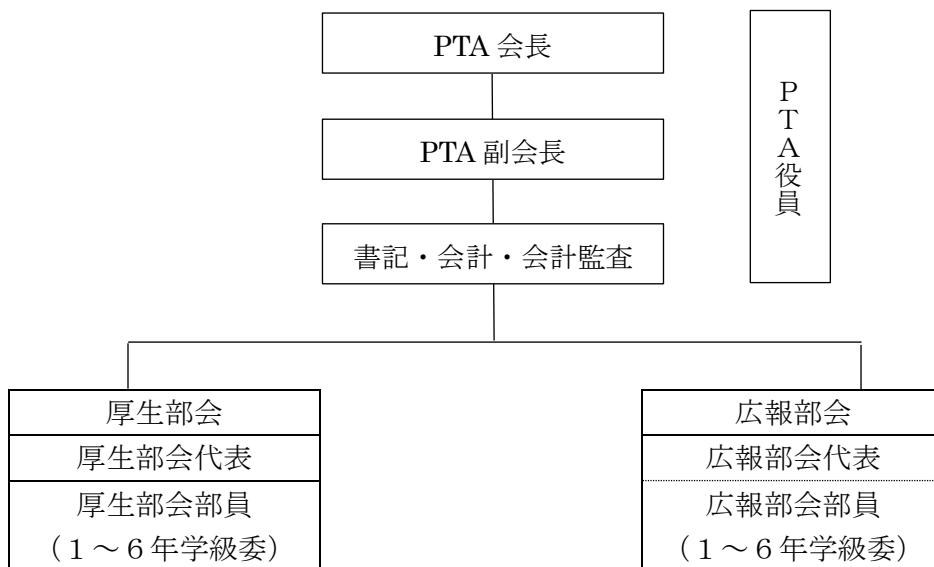
令和5年度PTA活動報告

学校名	呉市立両城小学校	記入者名	
会長名		会員数	137人
副会長名		年間予算	263,040円
〃		会費	※徴収方法と金額を記入してください。 諸費引落（全児童） 月額160円
〃			
〃			
担当代表名			

1. PTA組織について

(1) PTA組織年月日 M・T・Ⓢ23年・不詳 6月

(2) PTA組織図



2. 役員選出方法について具体的に記入してください。

- 1月 PTA役員の立候補を募る。(今まではこれで決まっている。)
- 2月 学級役員の立候補を募る。(これで決まらない時は、学級役員が電話連絡で調整する。)

3. P T Aの主な活動（単位P T Aで行っているもの，児童生徒の活動をP T Aで支援しているもの，地域活動と一体で行っているもの等）について，その具体的な内容と実施月を記入ください。

- 1年生の見守りパトロール（毎週水曜日），街頭指導
- P T Aリサイクル運動，資源回収（6月，10月）
- P T A新聞の発行
- 地域と一緒に餅つき会（2月）

4. P T A活動の参考として，令和5年度の講演会の講師名，テーマ，謝金について該当があれば記入してください。

5. 今後，単位P T A活動として取り組みたいことや計画中の内容があれば記入してください。