

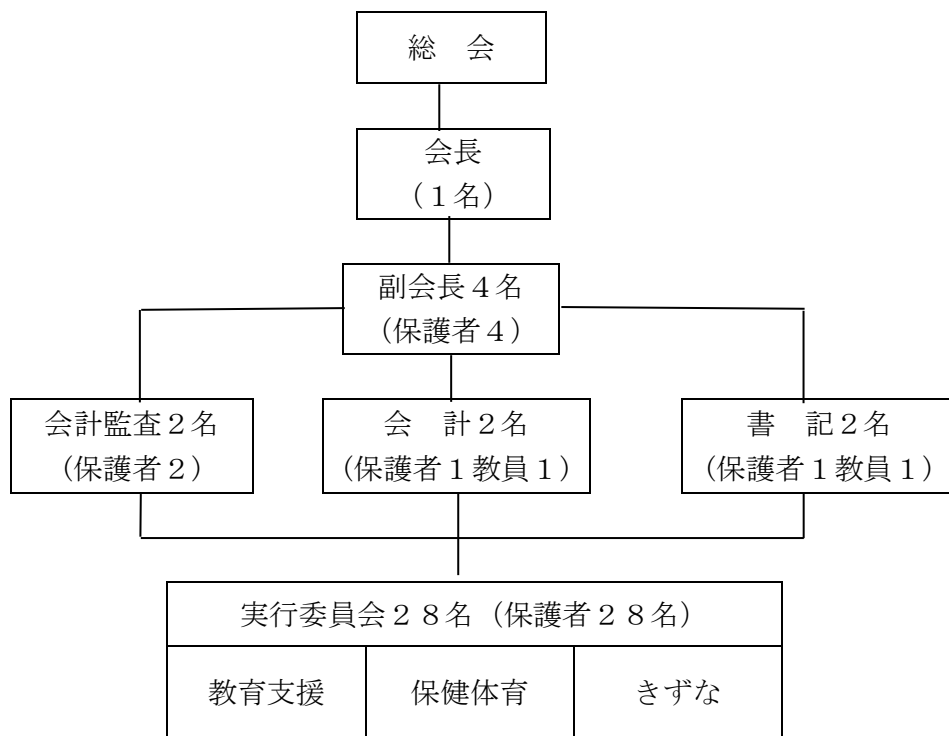
令和5年度PTA活動報告

学校名	呉市立天応学園	記入者名	
会長名		会員数	213人
副会長名		年間予算	585,750円
〃		会費	<ul style="list-style-type: none"> ・長子250円/月 ・口座振込
〃			
〃			
母親代表名			

1. PTA組織について

(1) PTA組織年月日 M・T・S・R5年4月1日

(2) PTA組織図



2. 役員選出方法について具体的に記入してください。

- (1) 役員は、次年度総会までに選考委員会で選ばれる。
 - ア 選考委員会は、会長を委員長とし、役員から構成される。
 - イ 選考委員会は、役員のうち、会長・副会長・会計監査の推薦候補者を選考する。
 - ウ 選考委員長は、選考した候補者の同意を得て、総会にはかり、その承認を得る。
- (2) 役員のうち会計・書記は会長が委嘱する。

3. P T Aの主な活動（単位P T Aで行っているもの，児童生徒の活動をP T Aで支援しているもの，地域活動と一体で行っているもの等）について，その具体的な内容と実施月を記入ください。

実施月	活動内容
4月	入学式受付 P T A委員総会 P T A総会 ソフトバレー・ソフトボール選手募集
5月	体育祭受付
6月	P連ソフトバレーボール大会参加
7月	校内清掃（大掃除支援） 地区巡視 ベルマーク集計
9月	P連ソフトボール大会参加
11月	「呉の子どもを守る会議」街頭啓発活動
12月	呉ポートピアロードレース大会補助 校内清掃（大掃除支援） ベルマーク集計 地区巡視
3月	卒業式受付 校内清掃（大掃除支援） ベルマーク集計・発送

4. P T A活動の参考として，令和5年度の講演会の講師名，テーマ，謝金について該当があれば記入してください。

実施していない。

5. 今後，単位P T A活動として取り組みたいことや計画中の内容があれば記入してください。

教職員と保護者の親睦会をもちたい。